

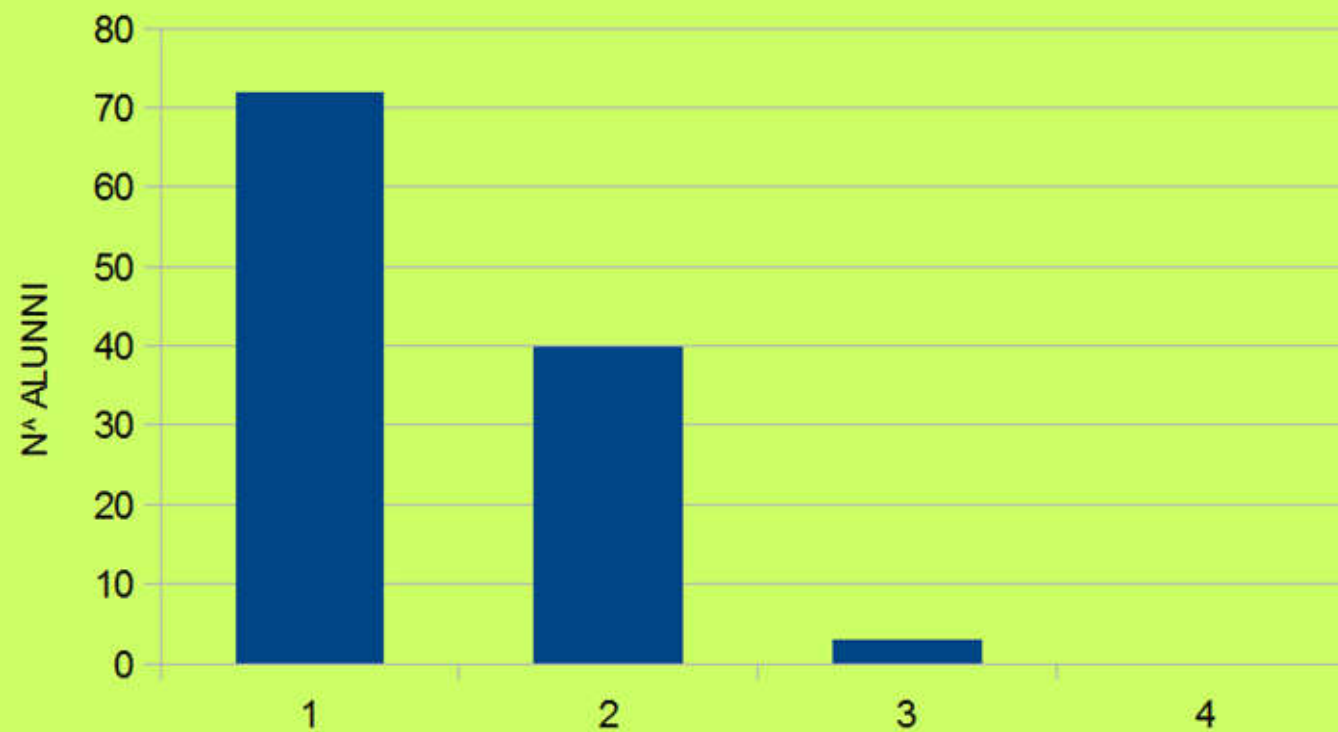
A.S. 2016/17
ESAME DEI RISULTATI
PROVE PDM
E CONFRONTI

RISULTATI SCUOLA PRIMARIA 2017

ITALIANO

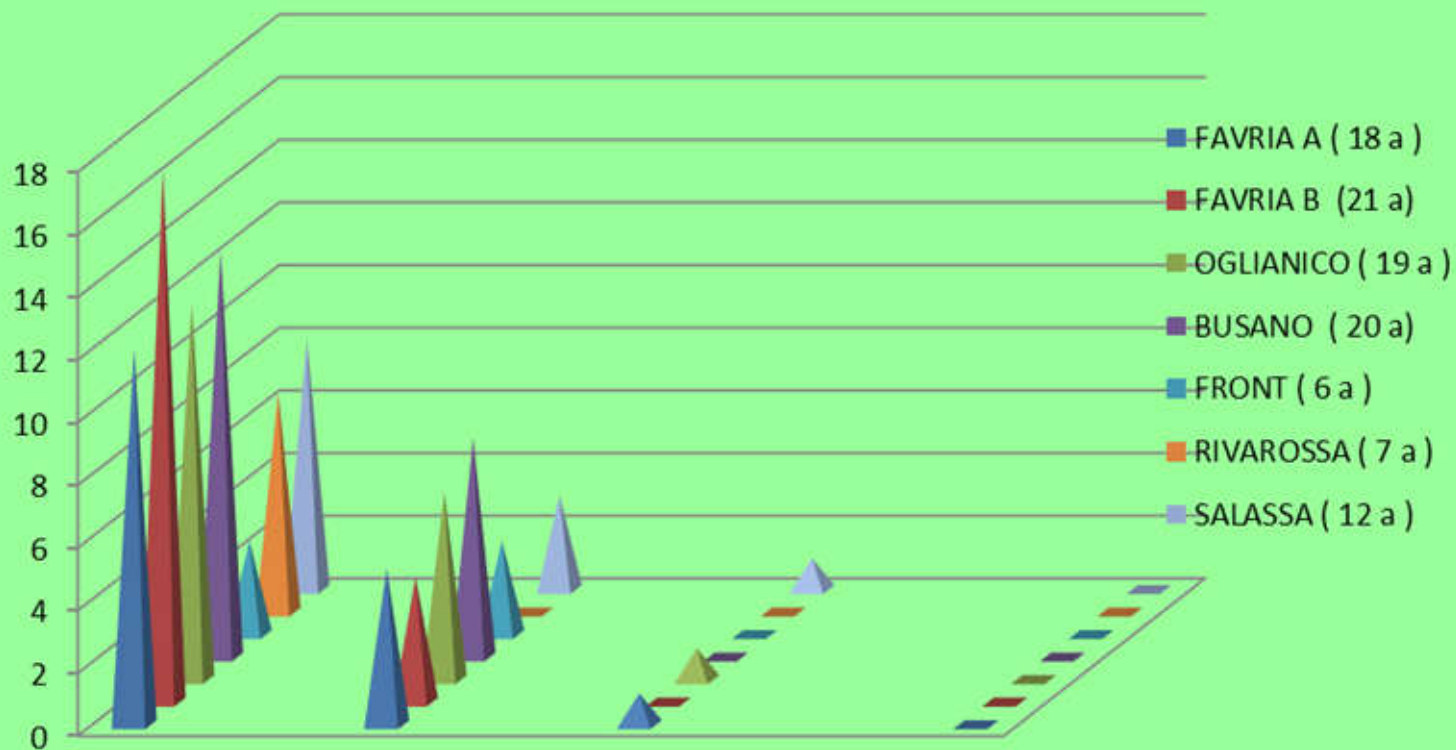
2017 COMPRESIONE DEL TESTO NARRATIVO

TOTALE TESTO NARRATIVO ISTITUTO



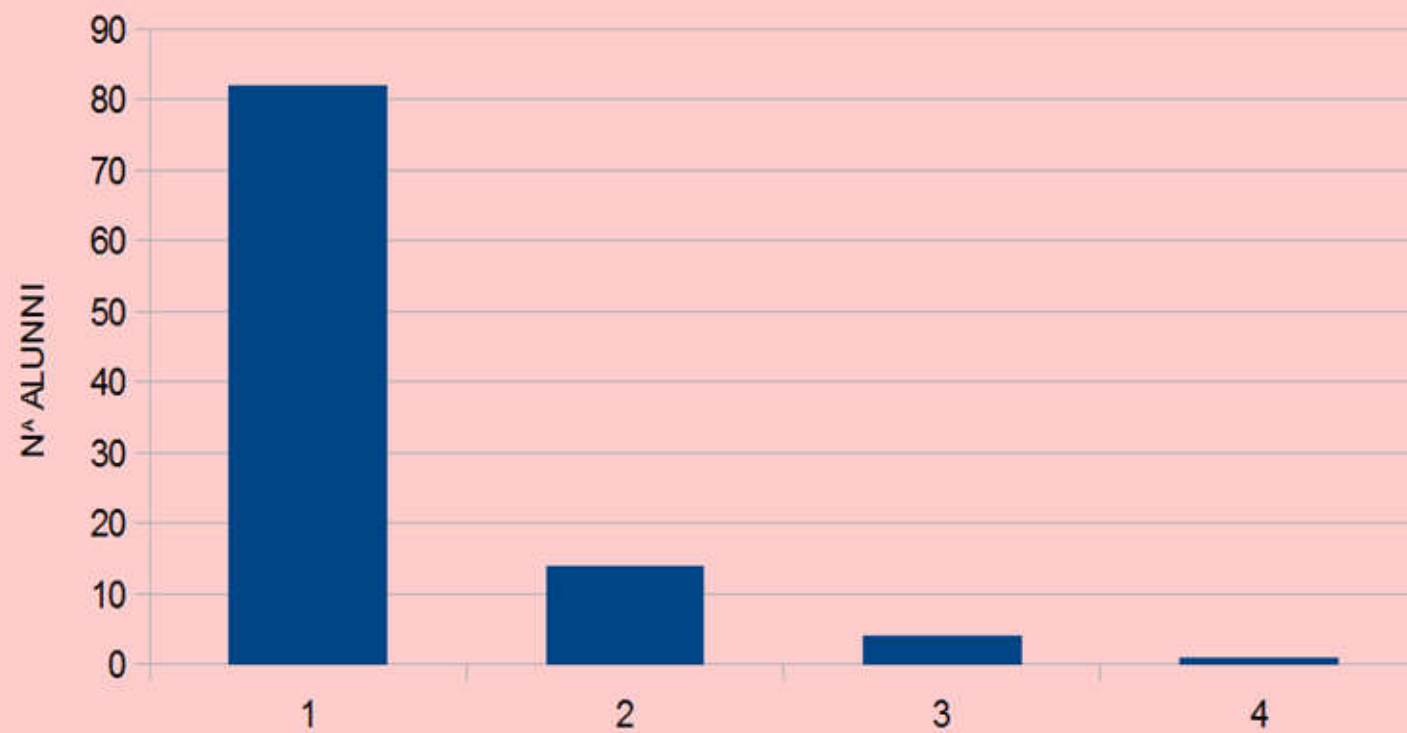
2017 COMPrensione DEL TESTO NARRATIVO PER PLESSI

COMPrensione DEL TESTO NARRATIVO



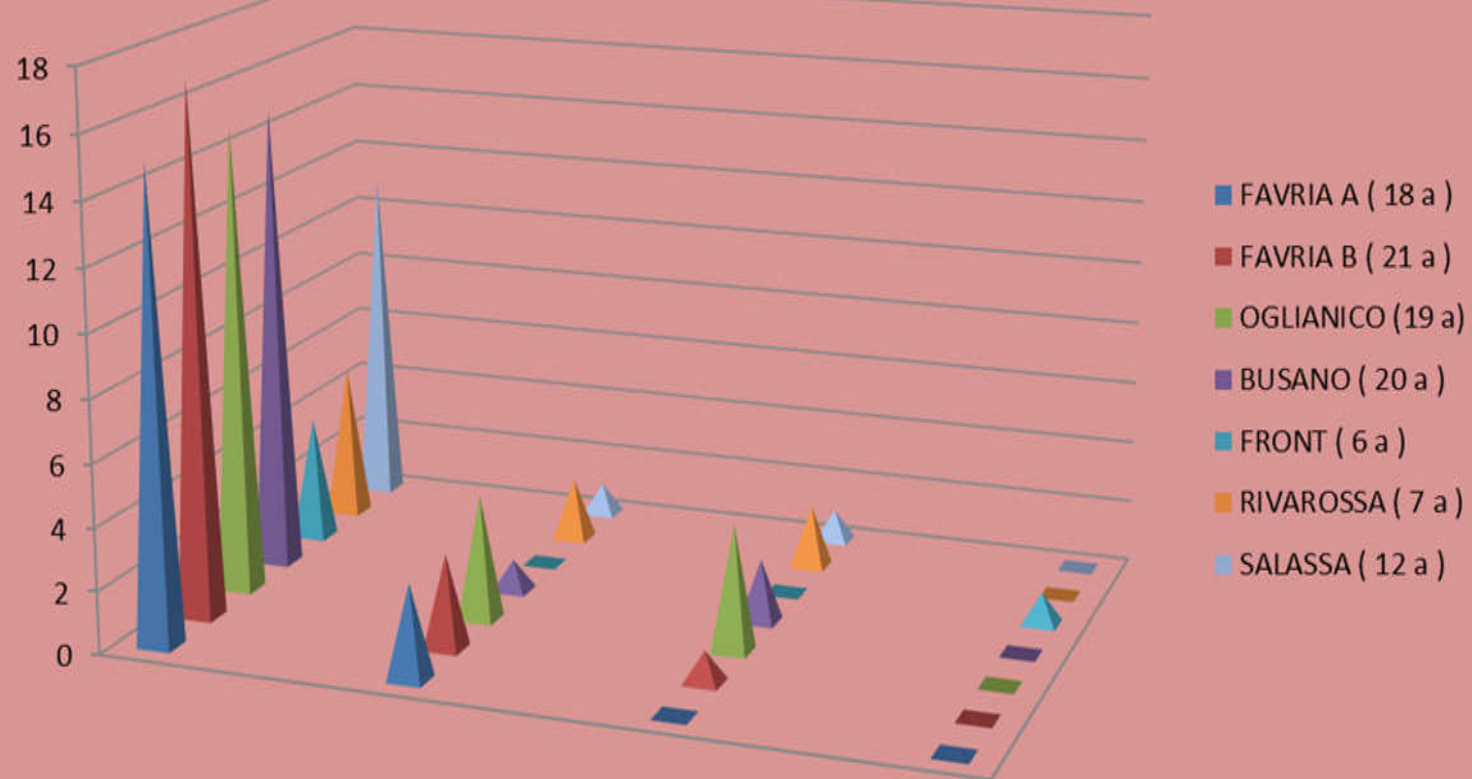
2017 COMPRESIONE DEL TESTO INFORMATIVO

TOTALE TESTO INFORMATIVO ISTITUTO



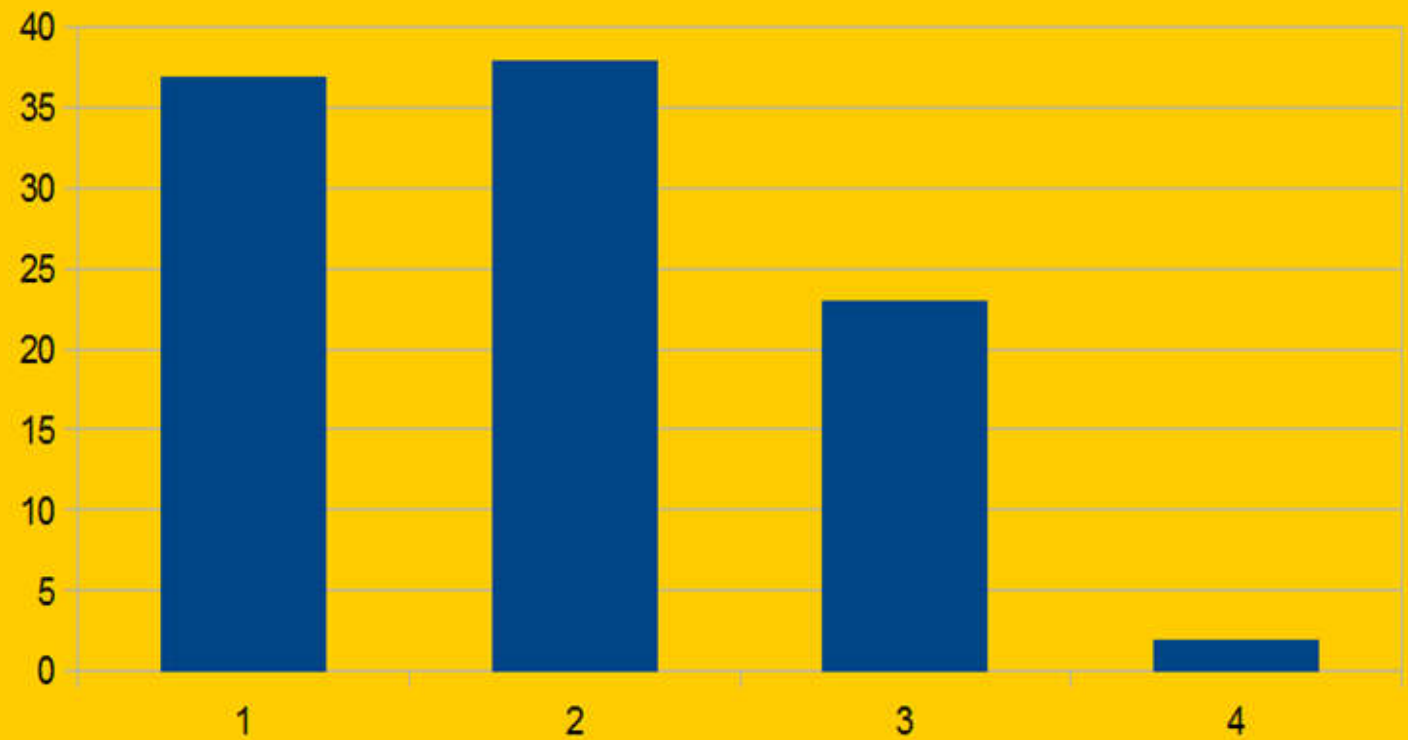
2017 COMPrensione DEL TESTO INFORMATIVO PER PLESSI

COMPrensione DEL TESTO INFORMATIVO

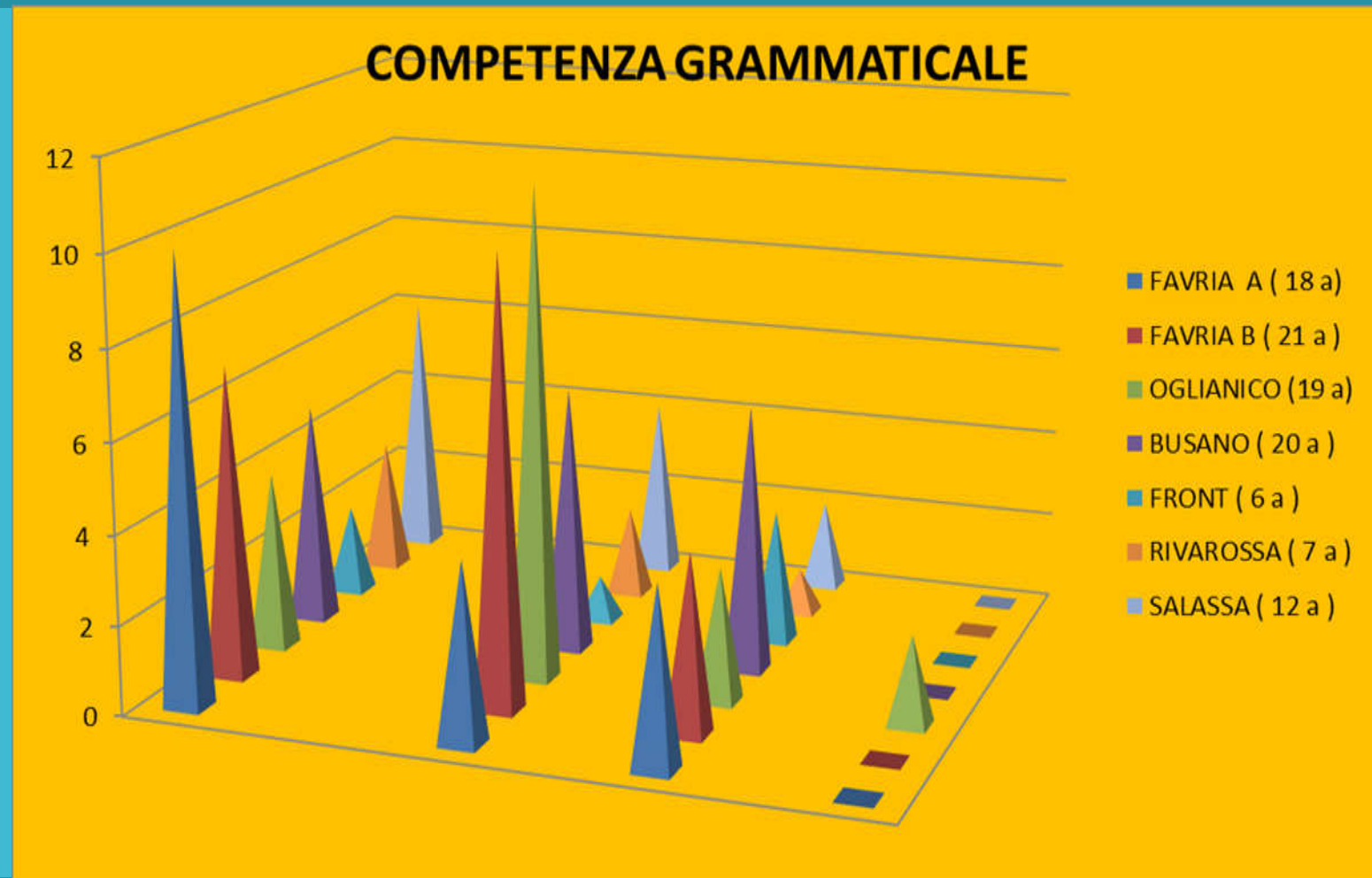


2017 COMPETENZE GRAMMATICALI

TOTALE GRAMMATICA ISTITUTO



2017 COMPETENZE GRAMMATICALI PER PLESSI



OSSERVAZIONI

Sia per quanto riguarda il testo narrativo che per quello informativo, si rilevano risultati positivi in tutte le classi dell'Istituto, per le quali la fascia del livello avanzato è quella più rappresentata, con scarto significativo rispetto a quella intermedia.

La fascia del livello di base è generalmente poco rappresentata, mentre quella iniziale è praticamente inesistente .

Nella prova di grammatica si rilevano risultati più diversificati.

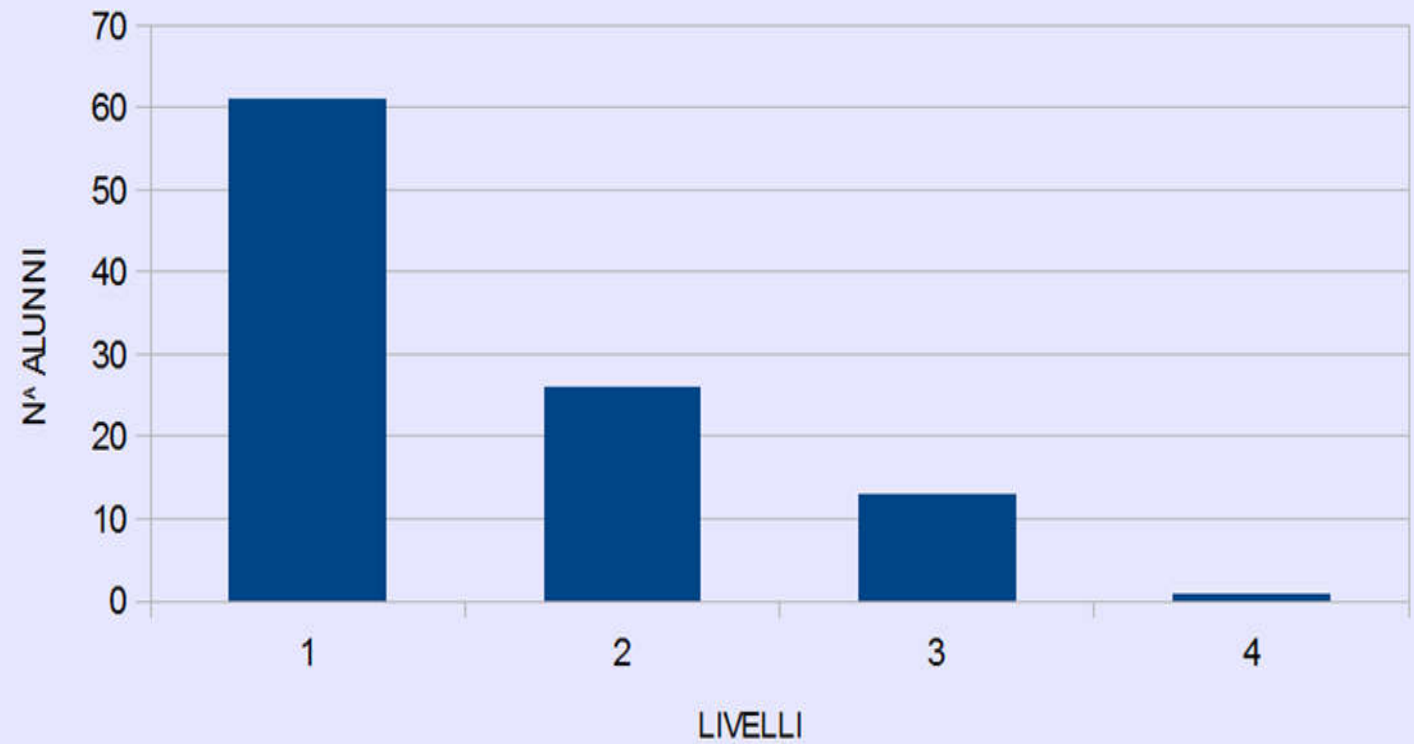
E' ancora ben rappresentata la fascia di livello avanzato, anche se in modo più disomogeneo nei vari plessi, mentre le fasce di livello intermedio e di base, in generale, sono quelle più significative. Anche in questo caso la fascia del livello iniziale è quasi totalmente assente.

Si conferma la tendenza dello scorso anno che vede una leggera caduta nella sezione di ortografia e grammatica. Occorrerà migliorare tali ambiti .

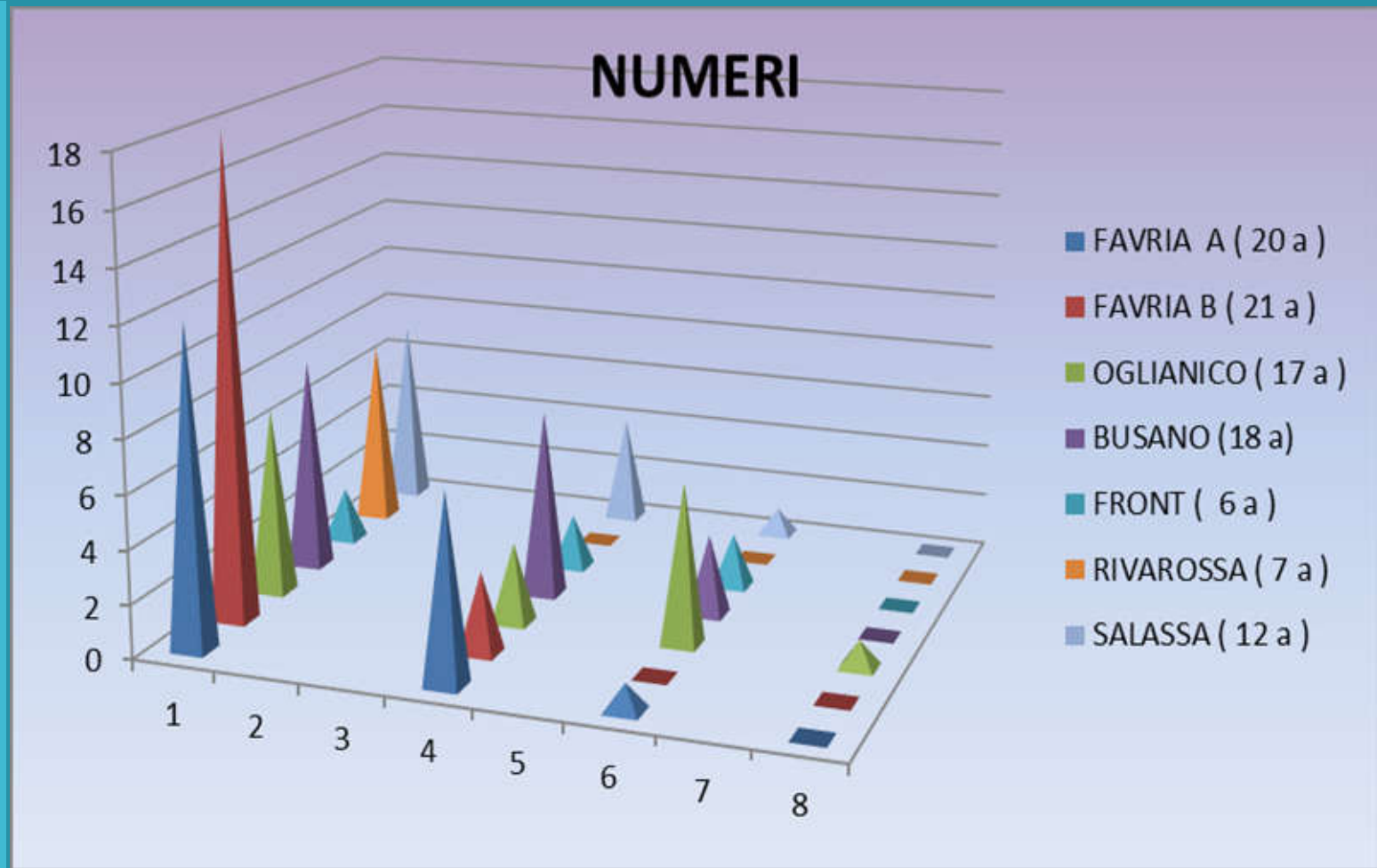
MATEMATICA

2017 NUMERI

TOTALE ESITI -NUMERI -ISTITUTO

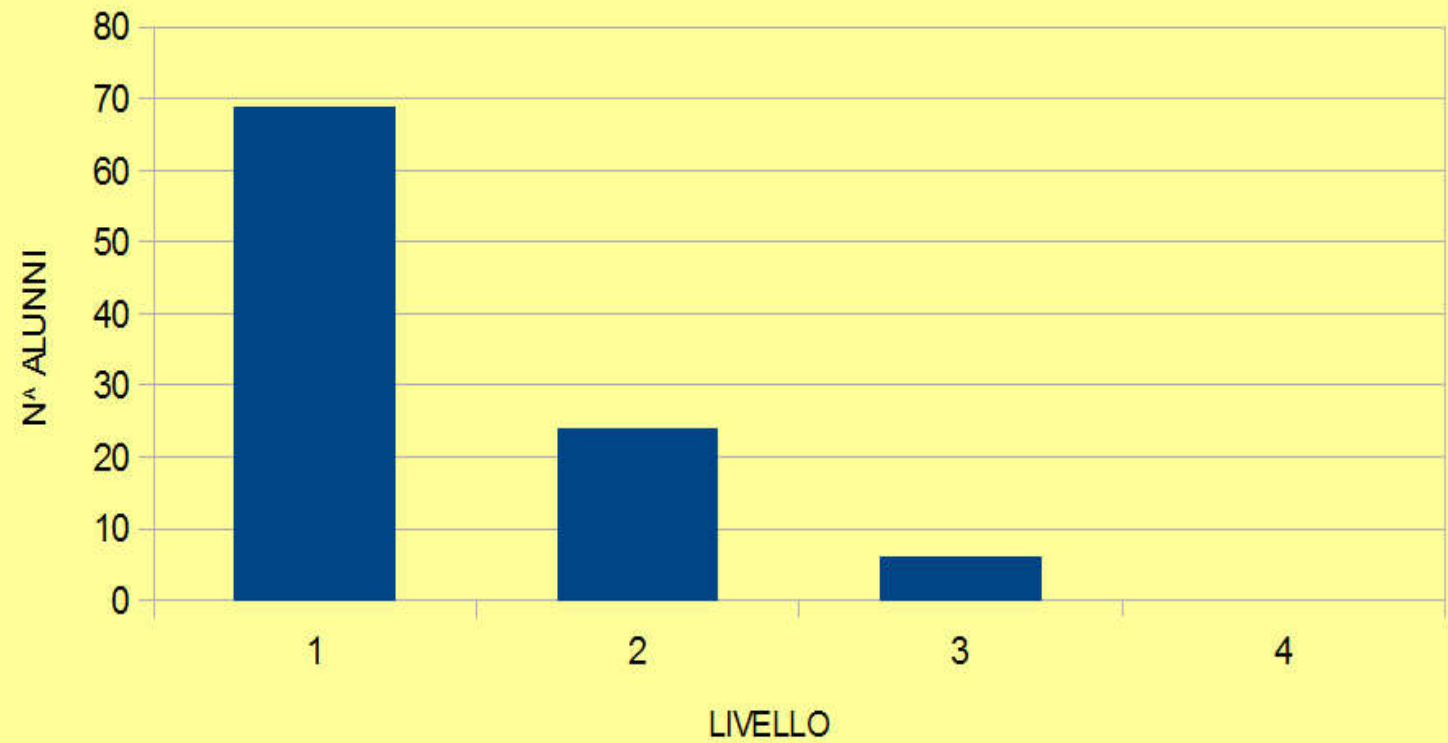


2017 NUMERI PER PLESSI

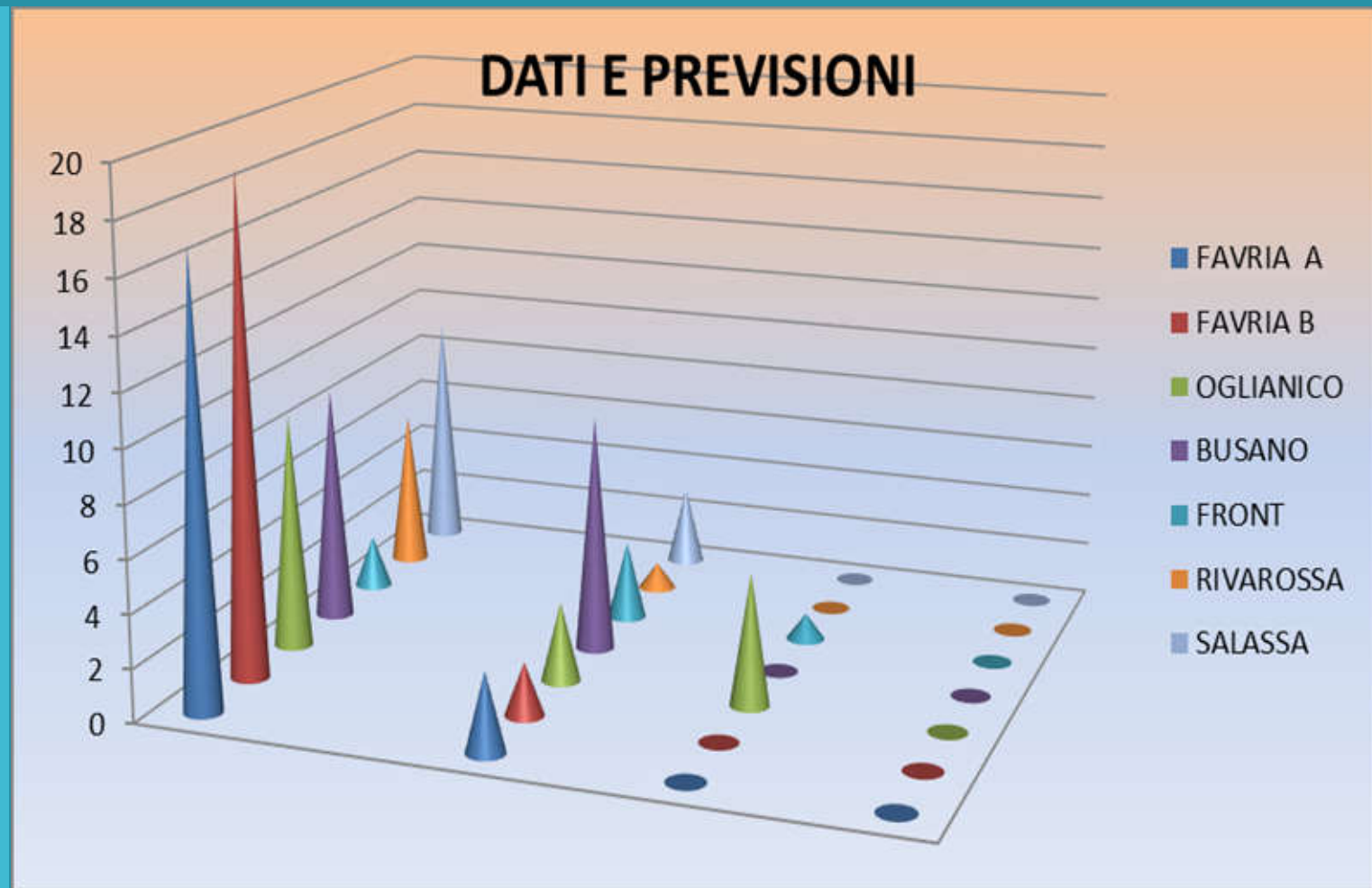


2017 DATI E PREVISIONI

TOTALE ESITI - DATI E PREVISIONI-ISTITUTO

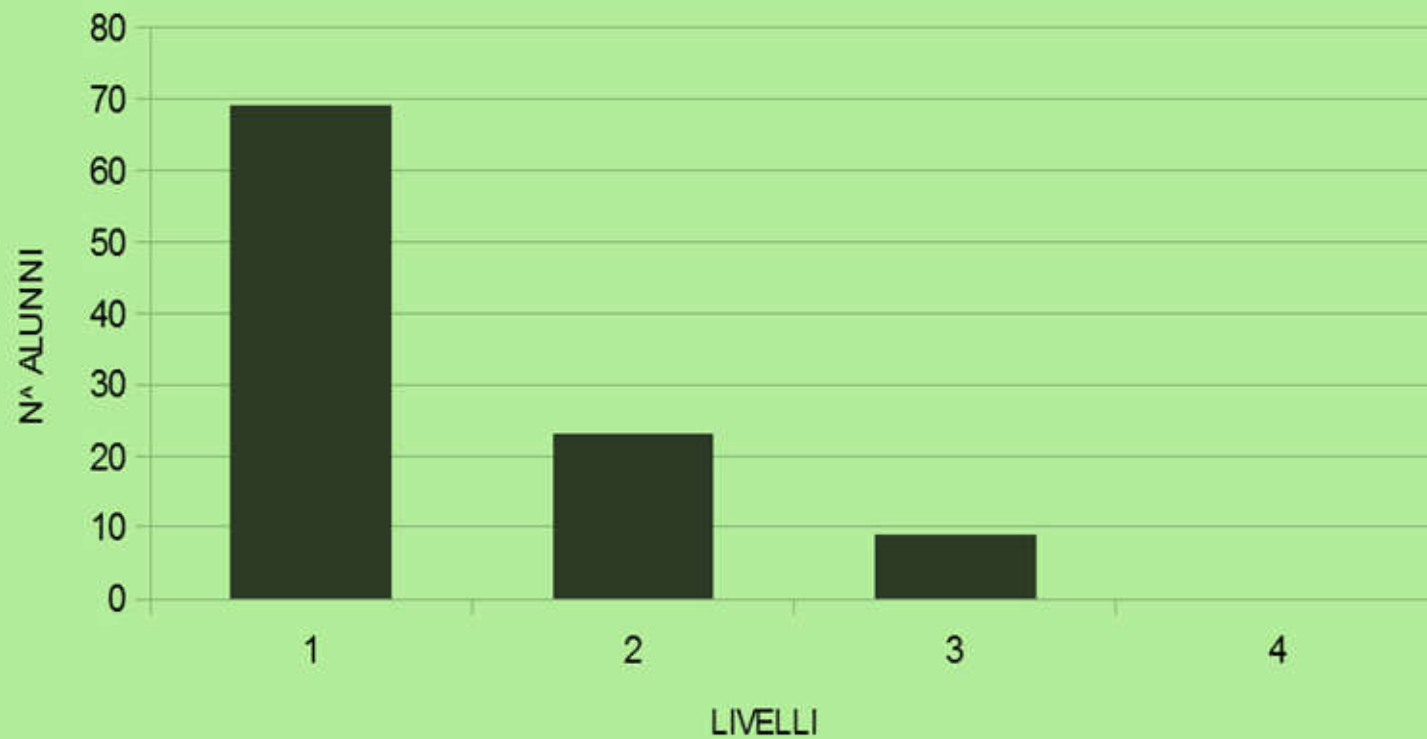


2017 DATI E PREVISIONI PER PLESSI

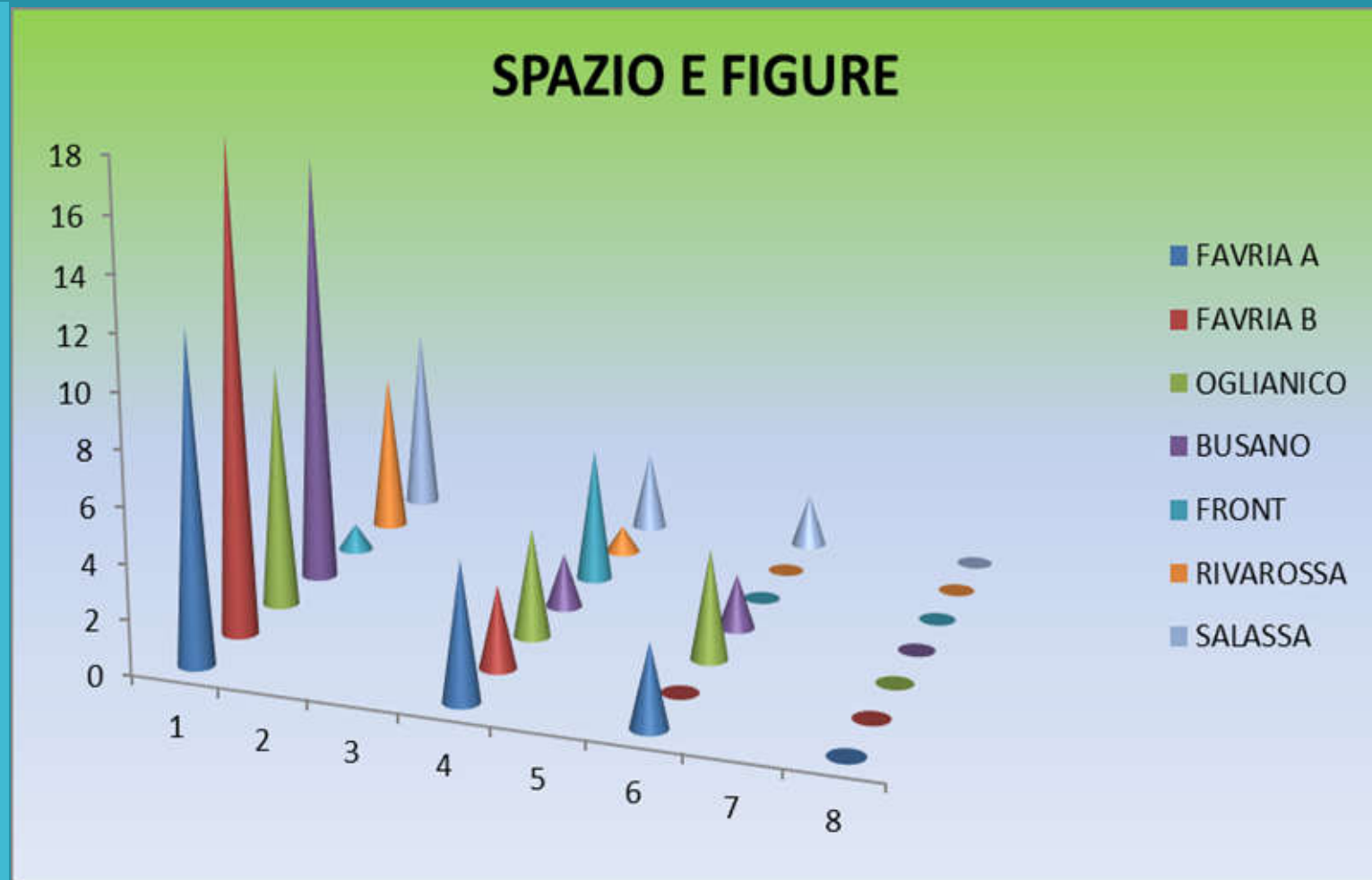


2017 SPAZIO E FIGURE

TOTALE ESITI- SPAZIO E FIGURE - ISTITUTO

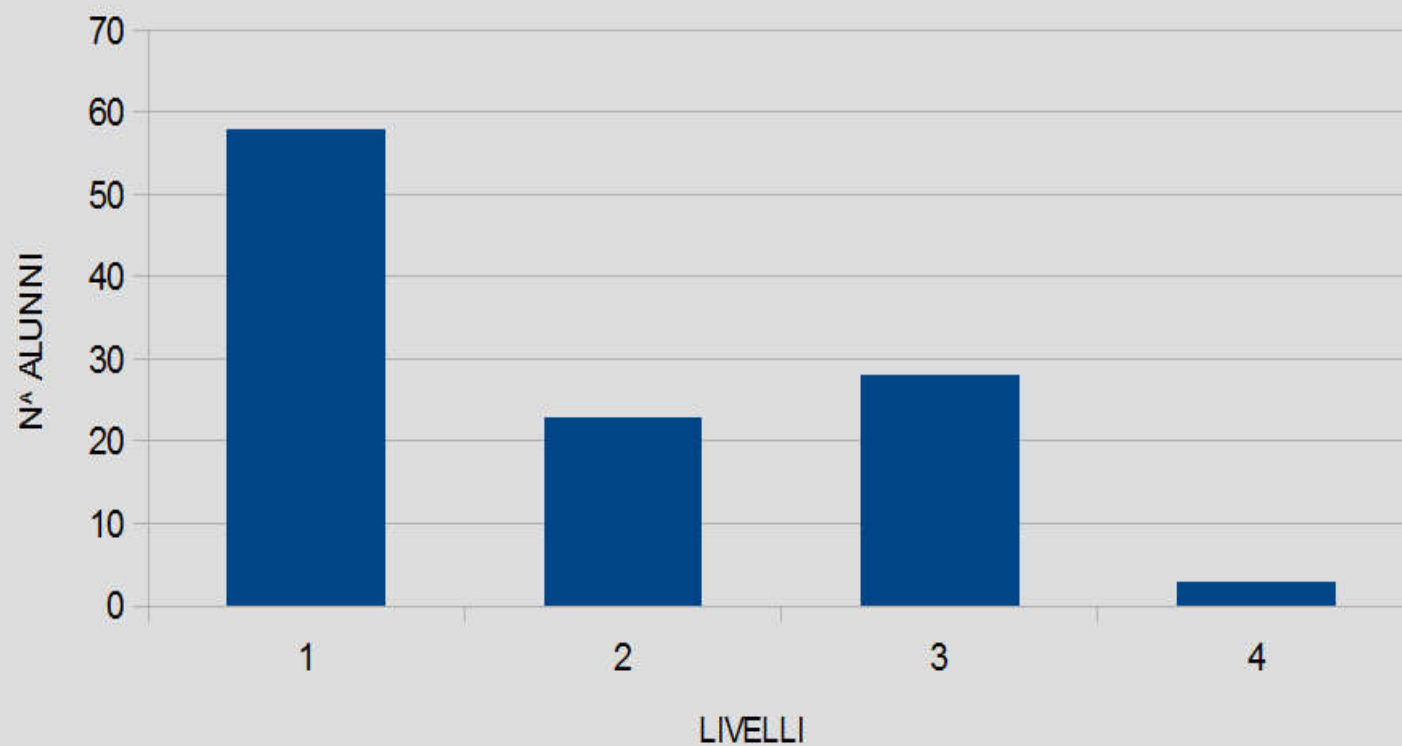


2017 SPAZIO E FIGURE PER PLESSI



2017 RELAZIONI E FUNZIONI

TOTALE ESITI - RELAZIONI E FUNZIONI - ISTITUTO



2017 RELAZIONI E FUNZIONI PER PLESSI



OSSERVAZIONI

Nella sezione NUMERI, in tutte le classi sono ben rappresentate le fasce dei livelli avanzato e intermedio, in alcune classi, è presente il livello di base, mentre il livello iniziale è praticamente inesistente.

Anche per la sezione DATI E PREVISIONI, si rileva una forte presenza dei livelli avanzato e intermedio, con qualche risultato di livello base e nessuno nel livello iniziale.

Per quanto riguarda la sezione SPAZIO E FIGURE, si denota, in quasi tutte le classi, un incremento della fascia di livello avanzato, con alcuni risultati nel livello intermedio, pochi in quello di base e nessuno nel livello iniziale.

Nella sezione RELAZIONE E FUNZIONI si denota una maggiore disparità tra le classi dell'Istituto, ma permangono comunque buoni risultati nei livelli avanzato e intermedio. E' ben rappresentato il livello di base e, in modo scarsamente significativo, il livello iniziale.

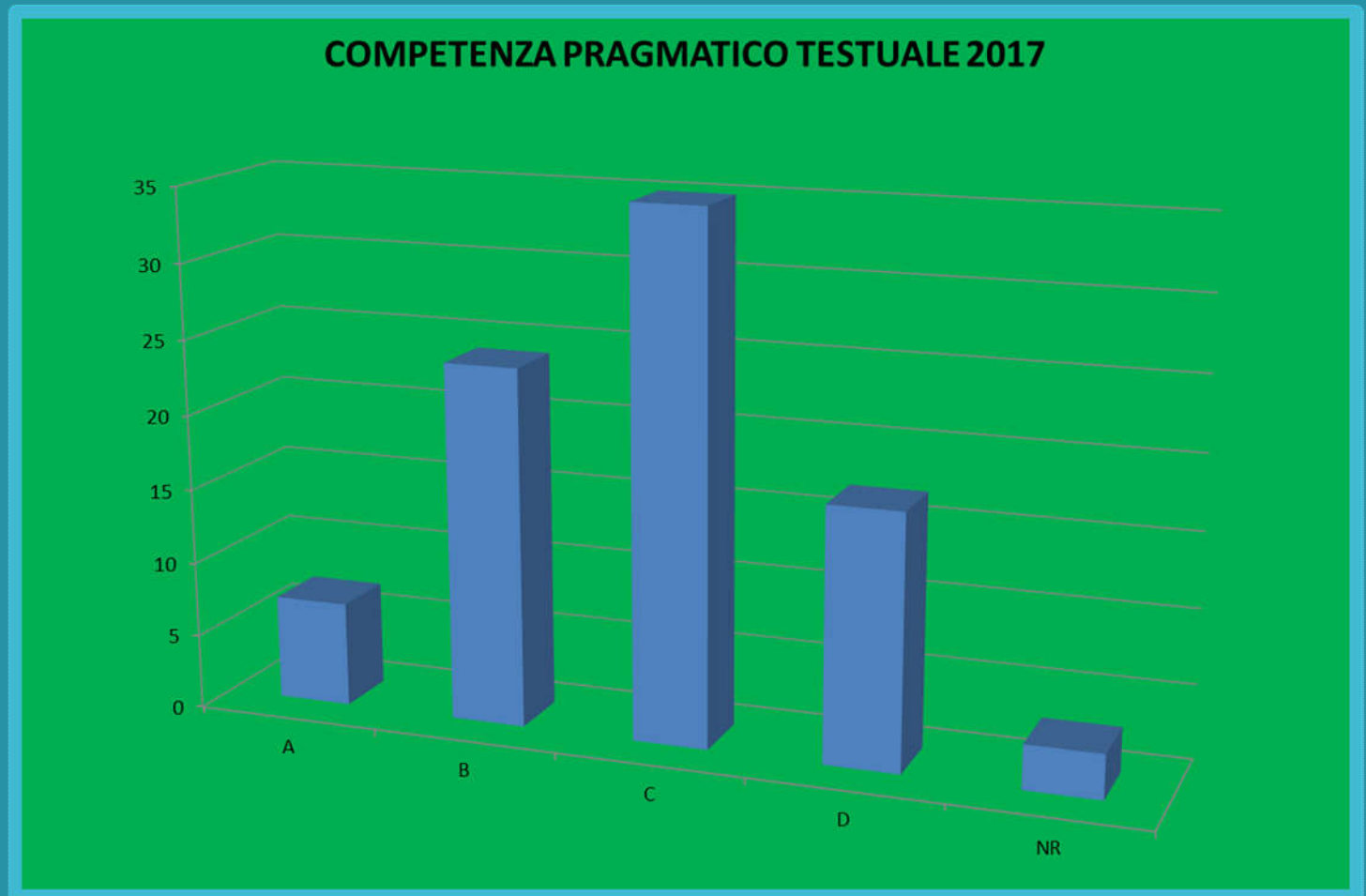
Si conferma la tendenza dello scorso anno, pur avendo allora tabulato la rilevazione per item.

Si rilevano cadute negli stessi item, nella sezione numeri e dati e previsioni. Occorrerà rinforzare tali ambiti .

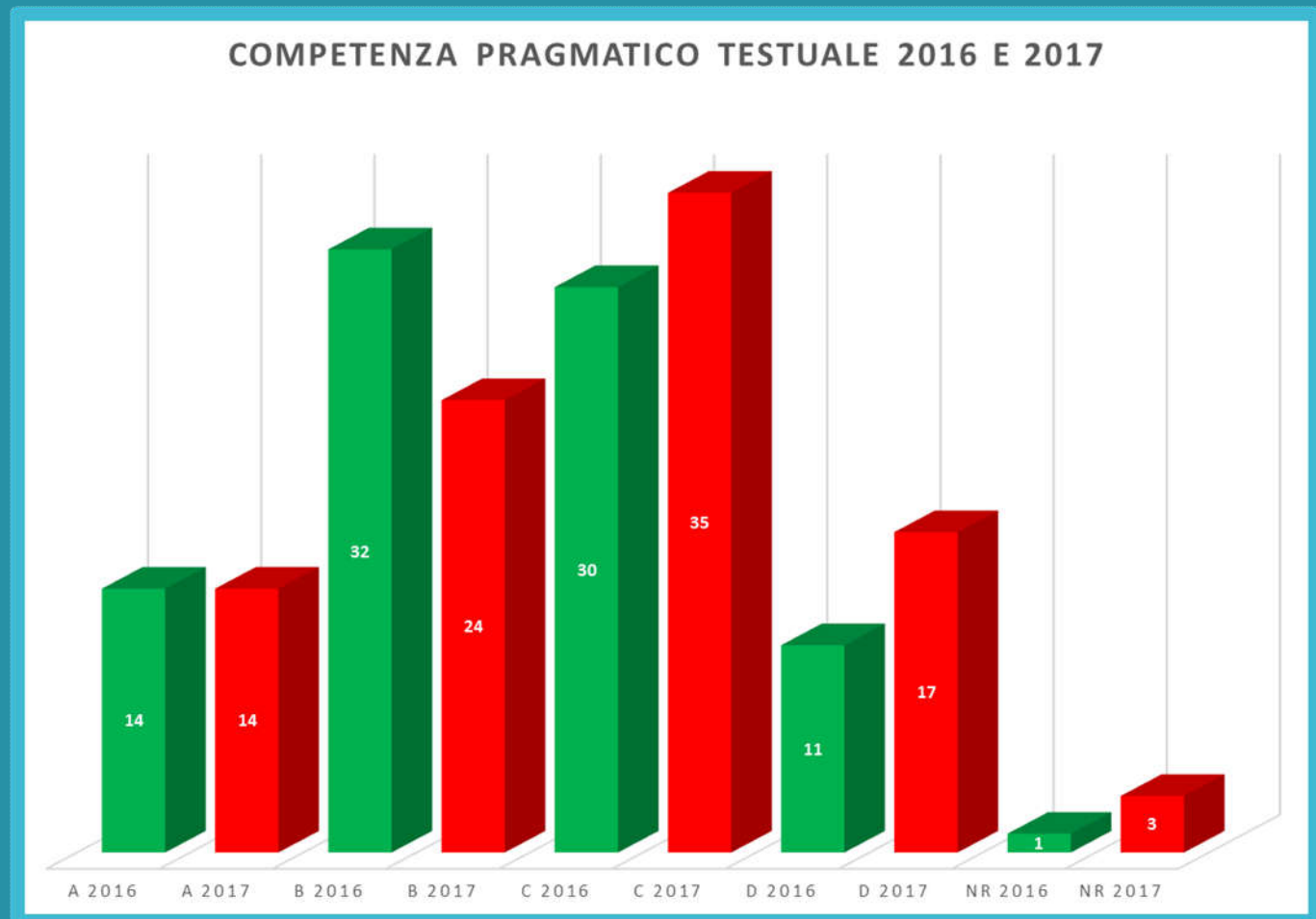
RISULTATI SCUOLA SECONDARIA DI I GRADO

ITALIANO

2017 COMPETENZA PRAGMATICO TESTUALE

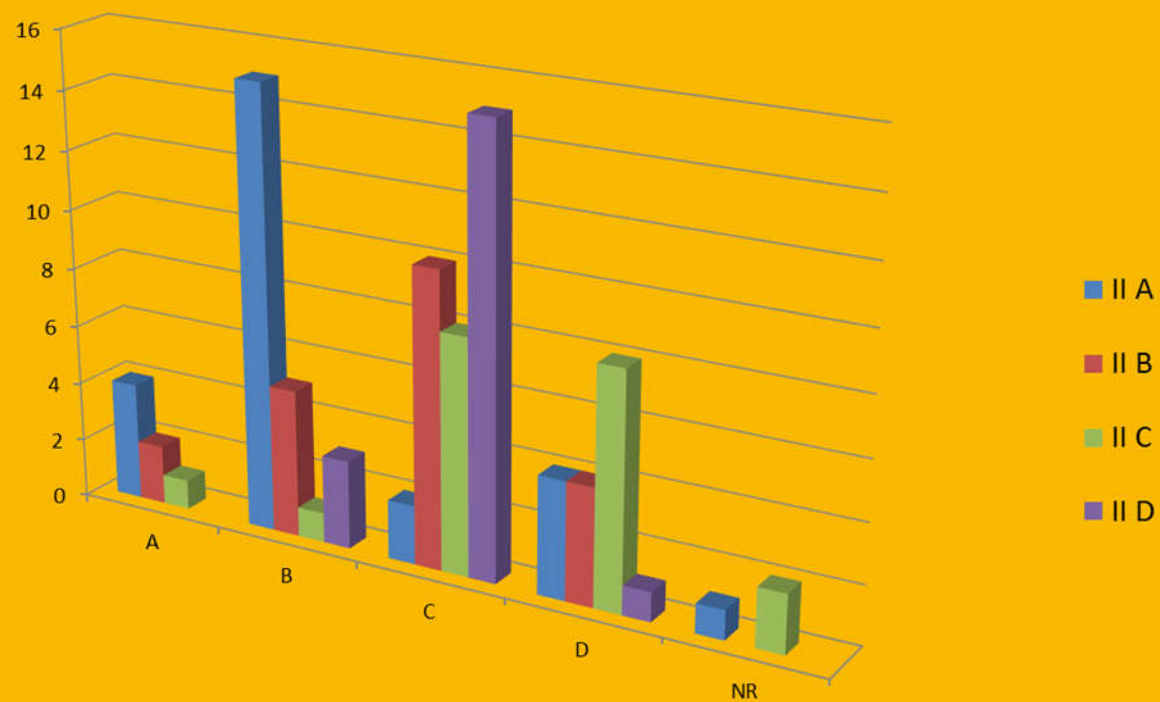


CONFRONTO 2016/2017 COMPETENZA PRAGMATICO TESTUALE

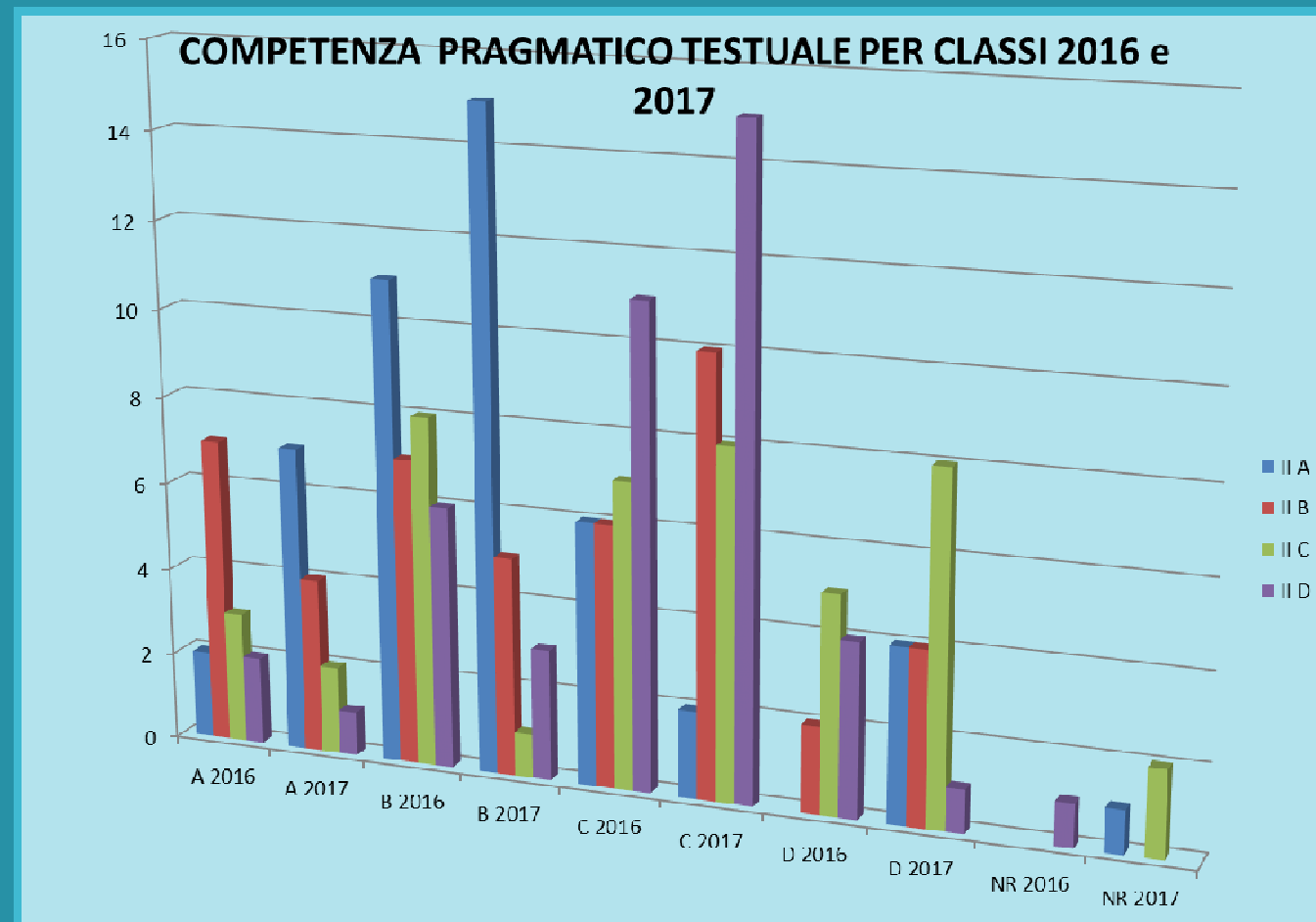


2017 COMPETENZA PRAGMATICO TESTUALE PER CLASSI

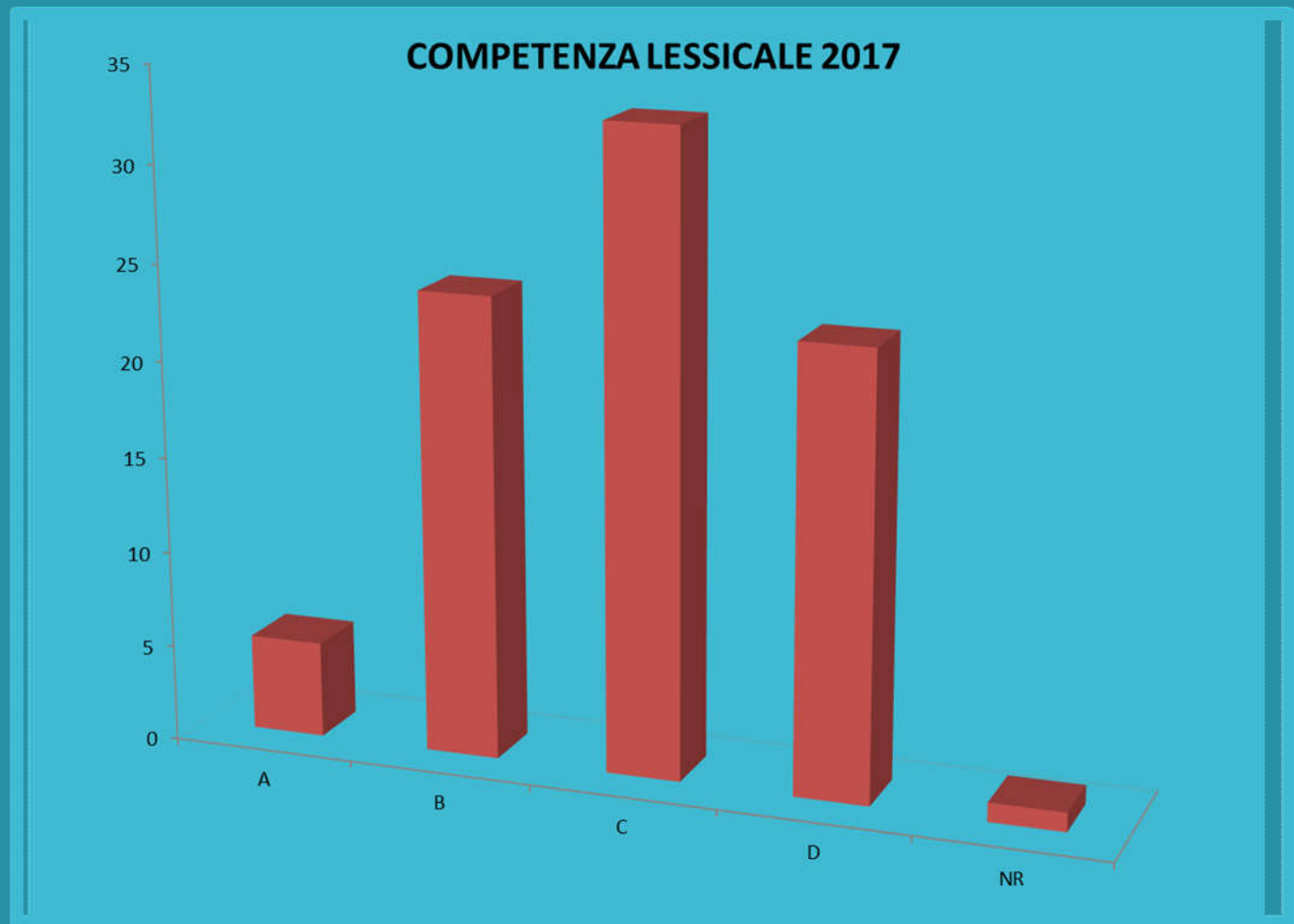
COMPETENZA
PRAGMATICO TESTUALE
PER CLASSI 2017



CONFRONTO 2016/2017 PER CLASSE COMPETENZA PRAGMATICO TESTUALE

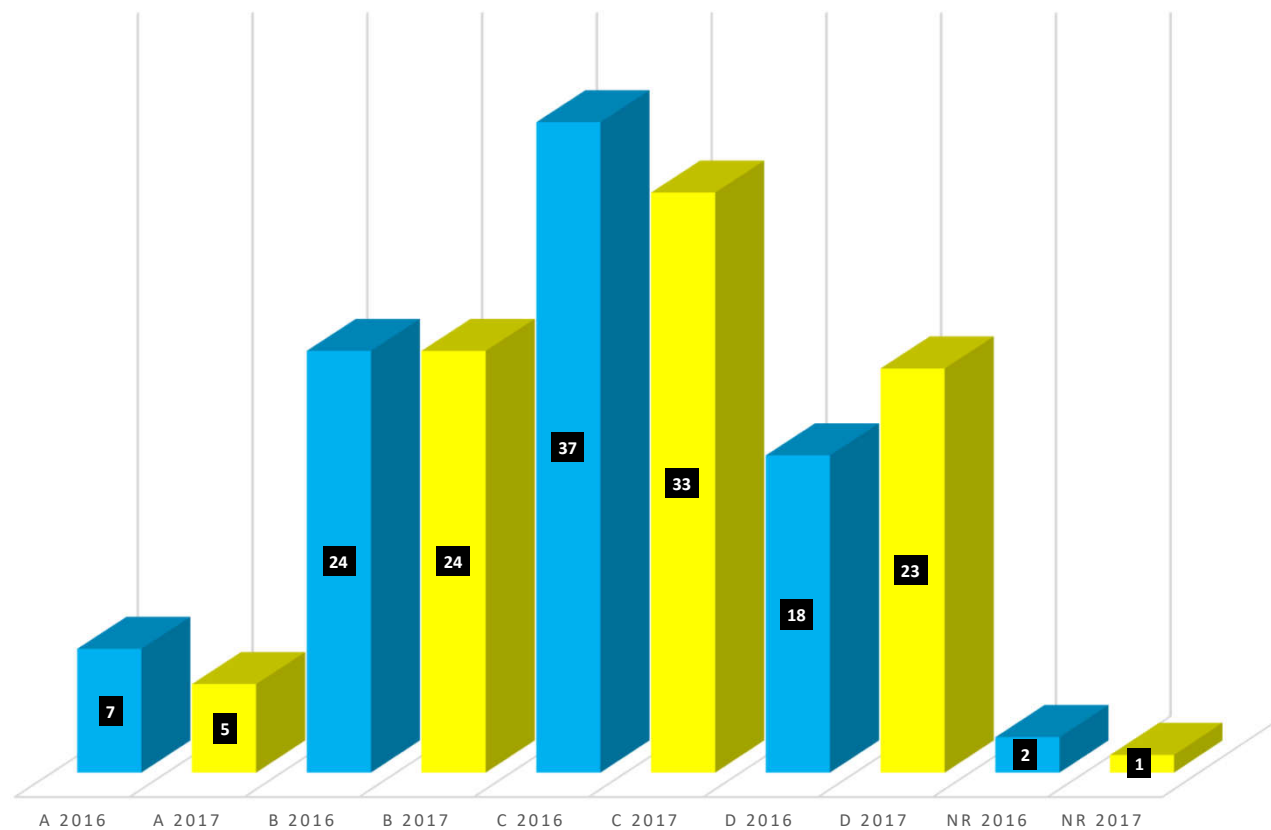


2017 COMPETENZA LESSICALE



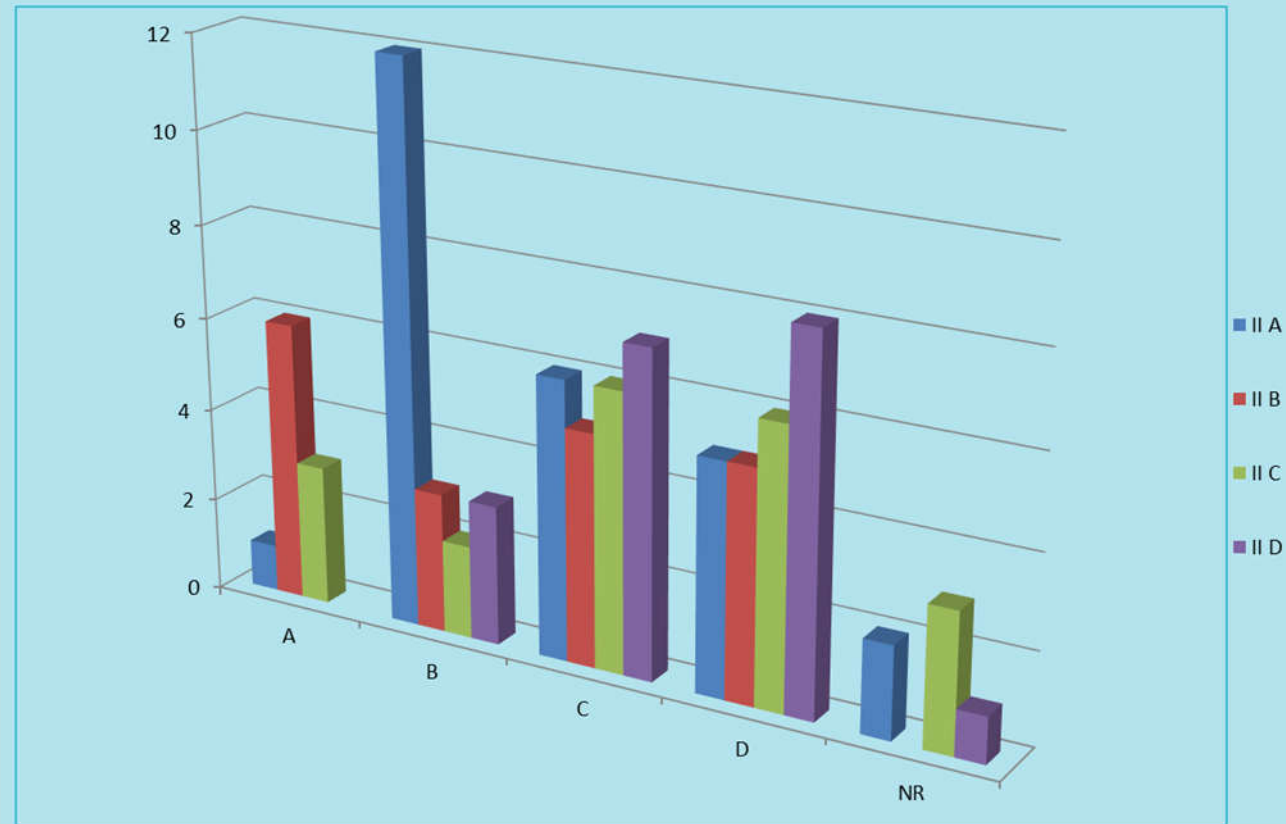
CONFRONTO 2016/2017 COMPETENZA LESSICALE

COMPETENZA LESSICALE 2016 E 2017

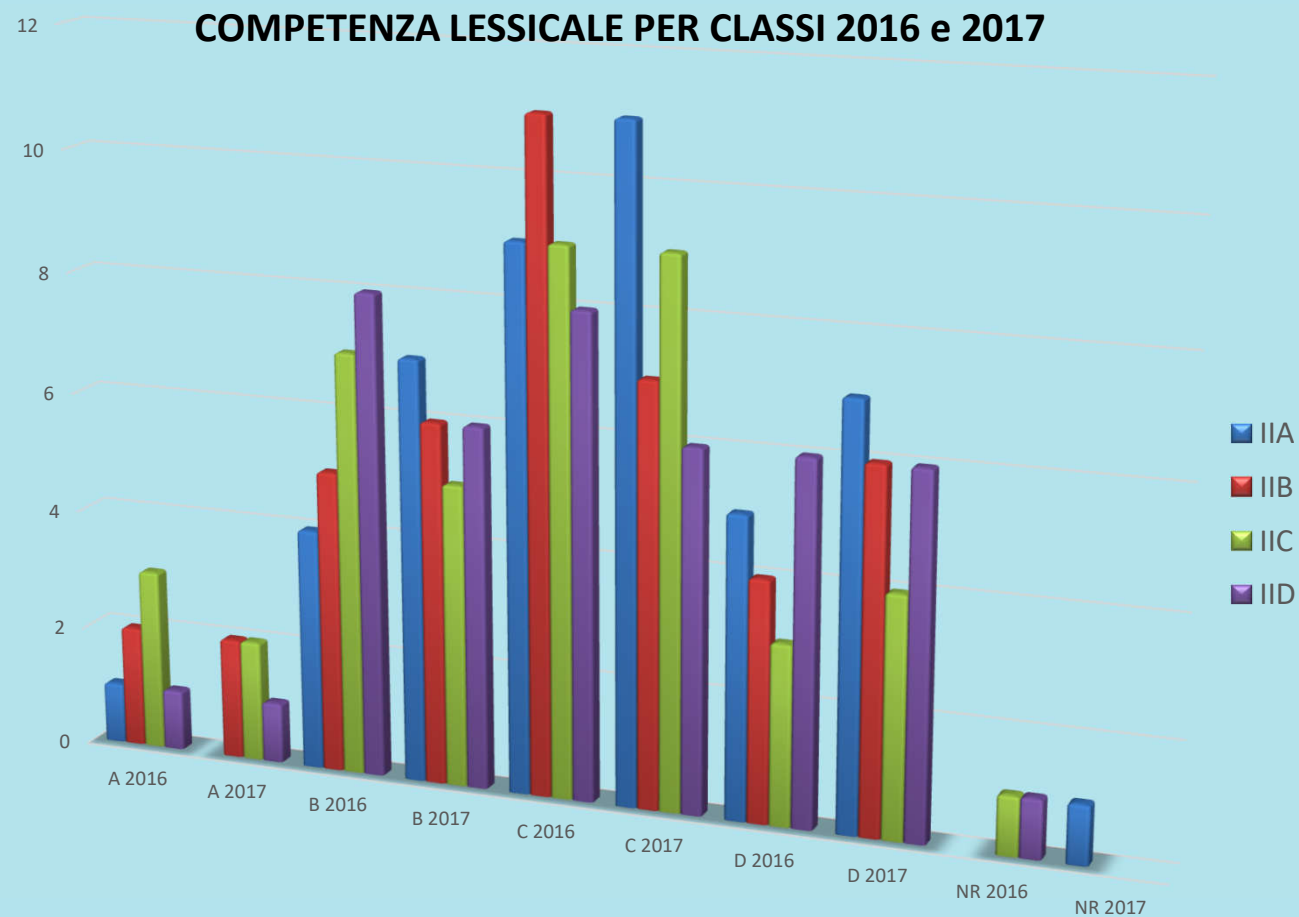


2017 COMPETENZA LESSICALE PER CLASSI

COMPETENZA LESSICALE PER CLASSI 2017

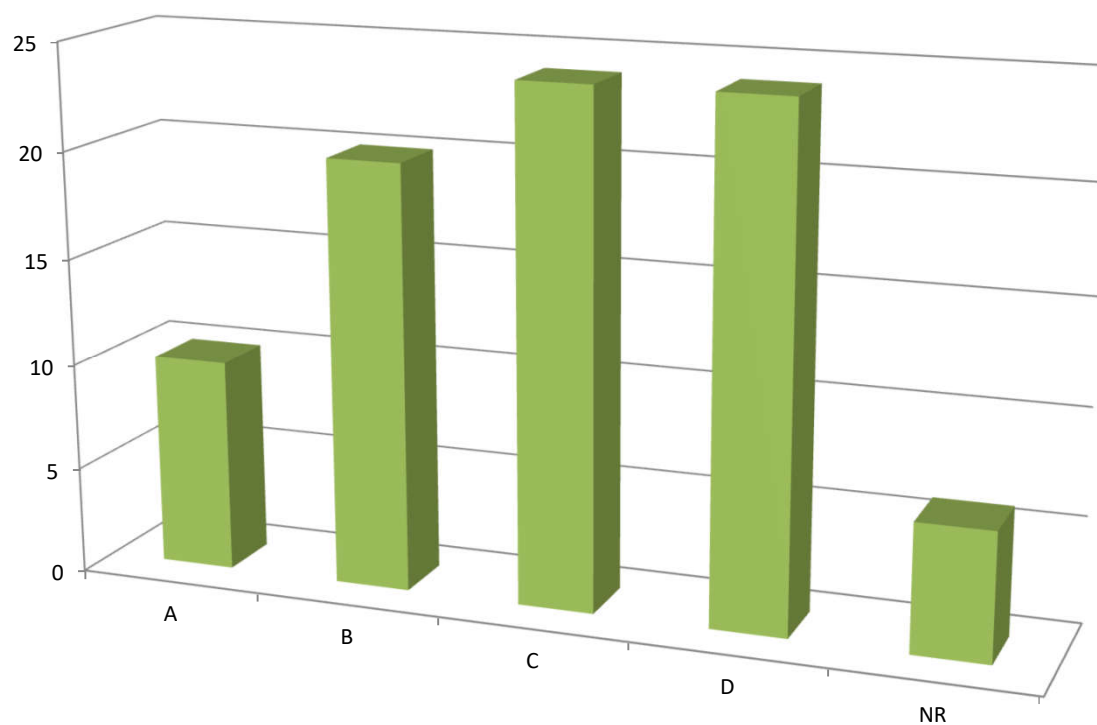


CONFRONTO 2016/2017 PER CLASSI COMPETENZA LESSICALE



2017
UTILIZZO DELLE
COMPETENZE
MATEMATICHE/SCI
ENTIFICHE/TECNO
LOGICHE NELLA
VITA QUOTIDIANA

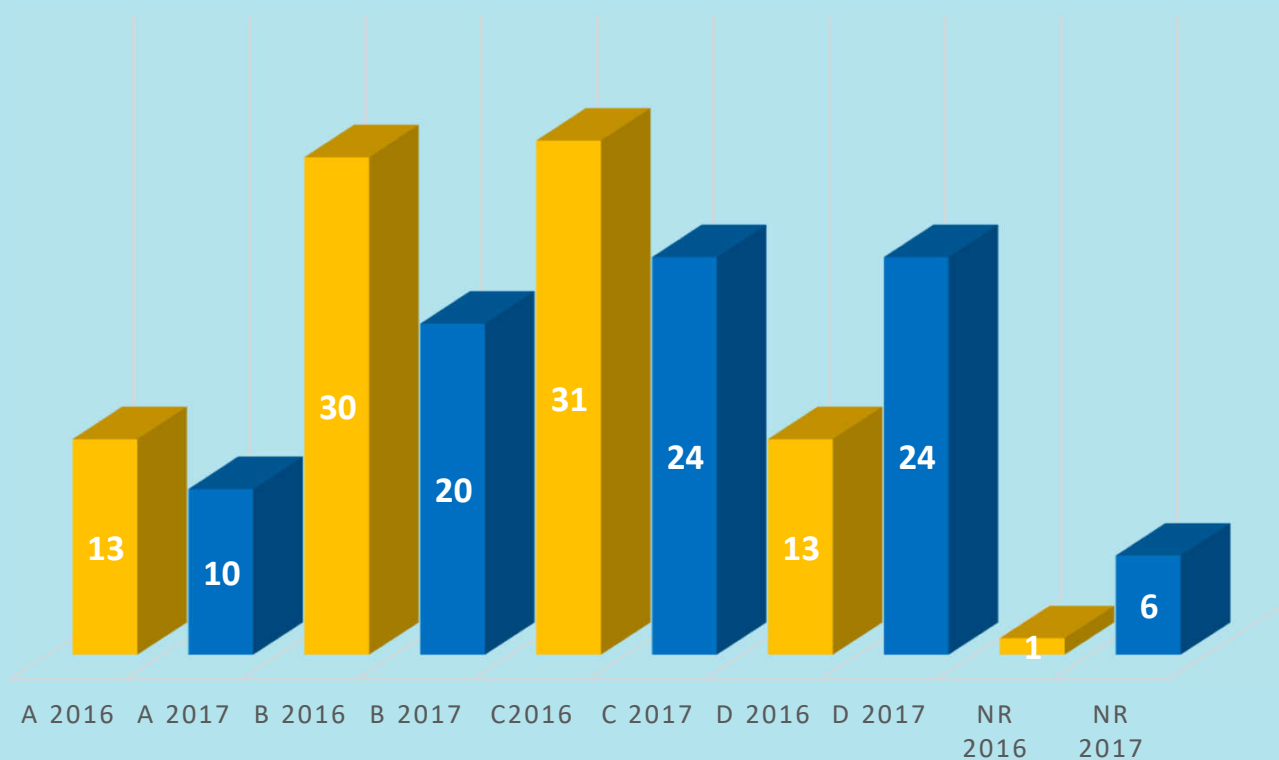
UTILIZZO DELLE COMPETENZE
MATEMATICHE/SCIENTIFICHE/TECNOLOGICHE NELLA VITA
QUOTIDIANA 2017



CONFRONTO 2016/2017

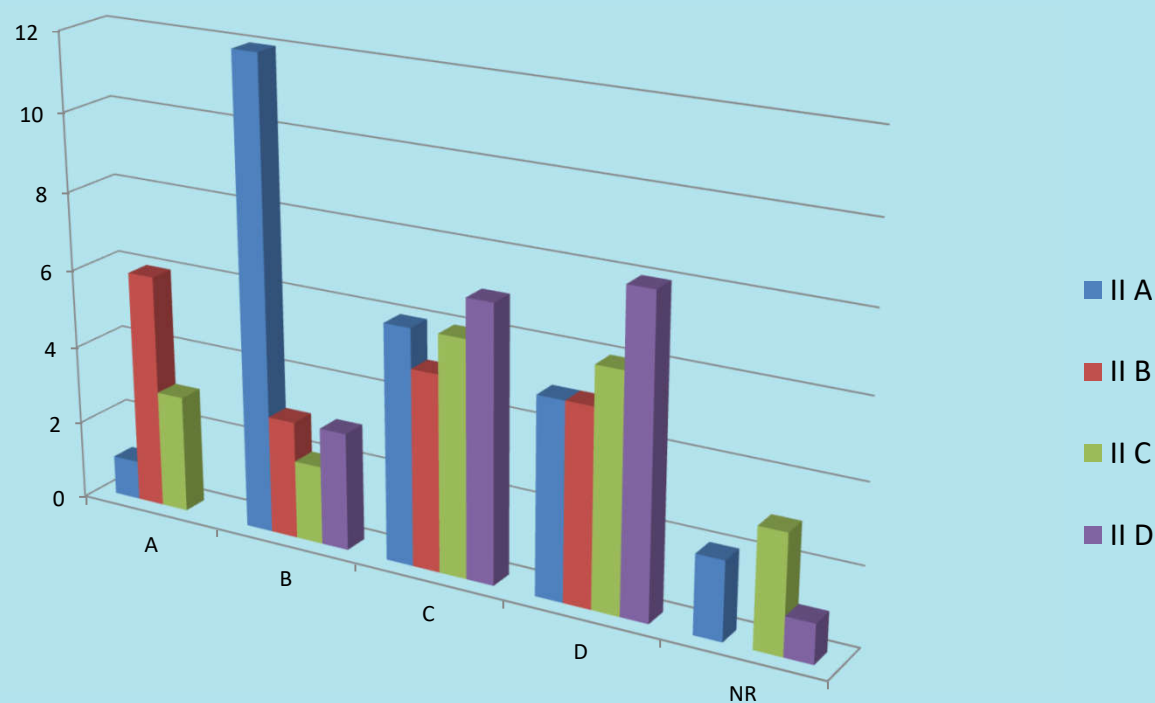
UTILIZZO DELLE COMPETENZE MATEMATICHE/ SCIENTIFICHE/ TECNOLOGICHE E NELLA VITA QUOTIDIANA

UTILIZZO DELLE COMPETENZE
MATEMATICHE/SCIENTIFICHE/TECNOLOGICHE NELLA
VITA QUOTIDIANA 2016 E 2017



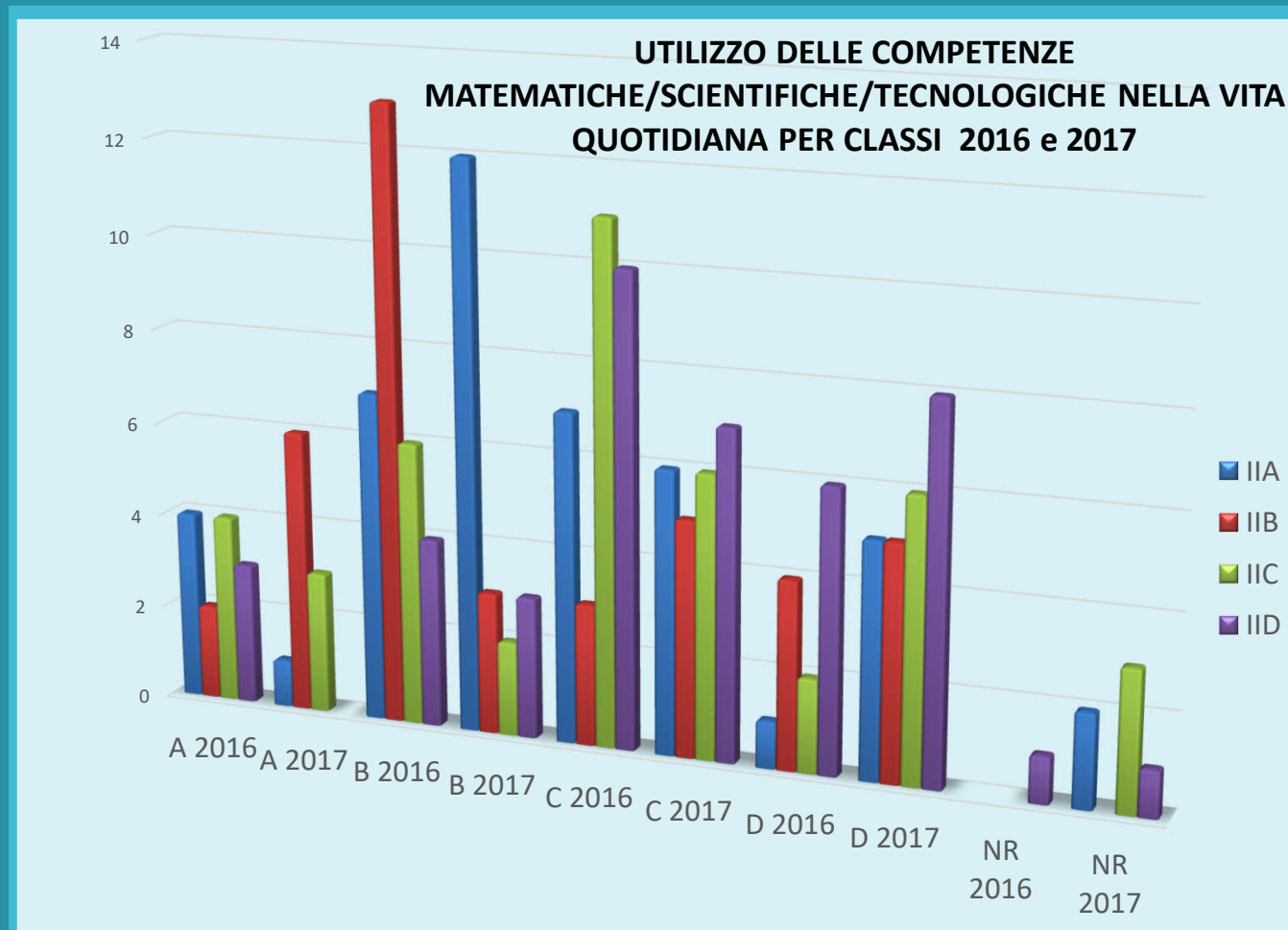
2017 UTILIZZO DELLE COMPETENZE MATEMATICHE/ SCIENTIFICHE/ TECNOLOGICHE E NELLA VITA QUOTIDIANA PER CLASSI

UTILIZZO DELLE COMPETENZE
MATEMATICHE/SCIENTIFICHE/TECNOLOGICHE NELLA VITA
QUOTIDIANA 2017

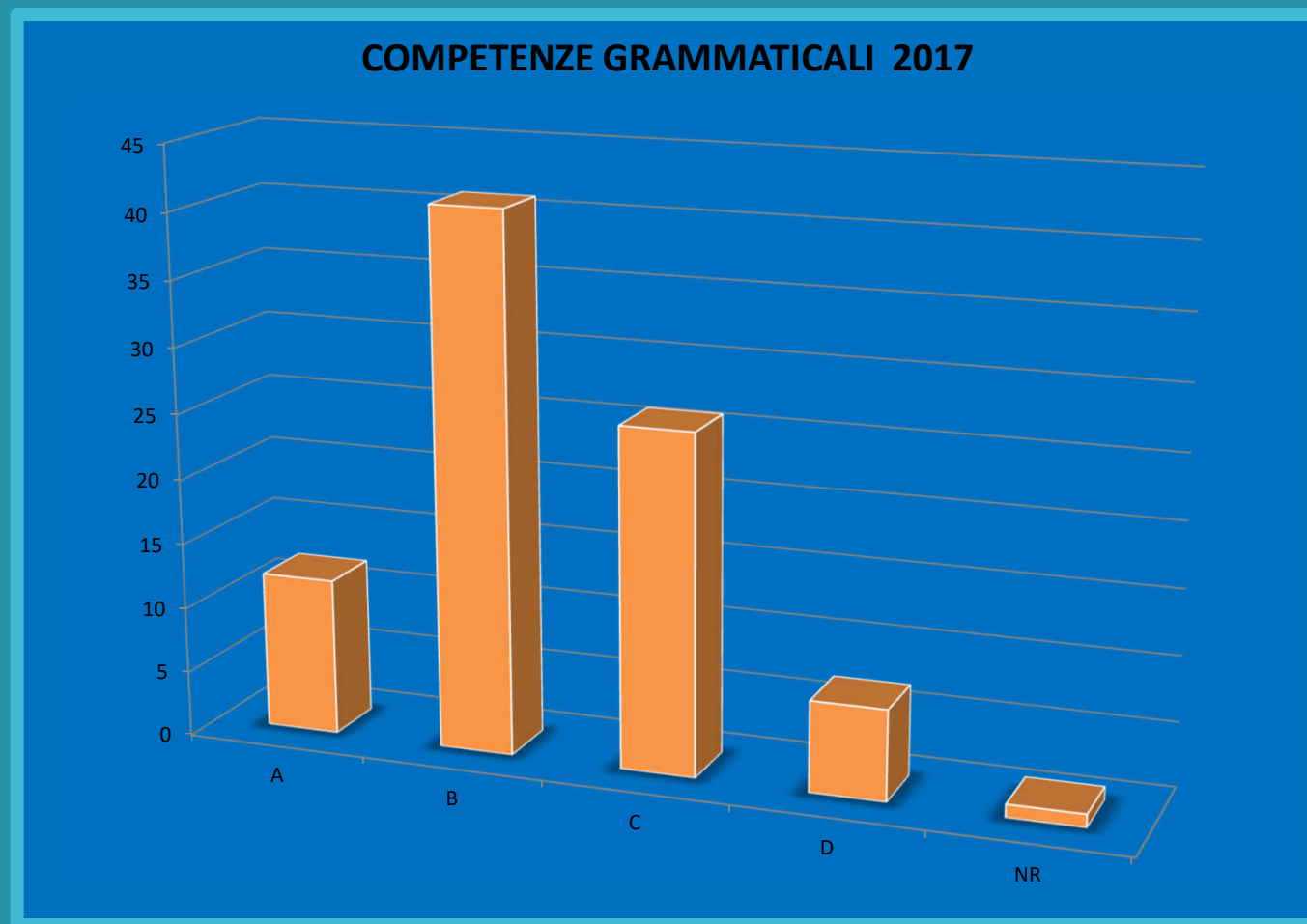


CONFRONTO PER CLASSI 2016/2017

UTILIZZO DELLE COMPETENZE MATEMATICHE/S CIENTIFICHE/TE CNOLOGICHE NELLA VITA QUOTIDIANA

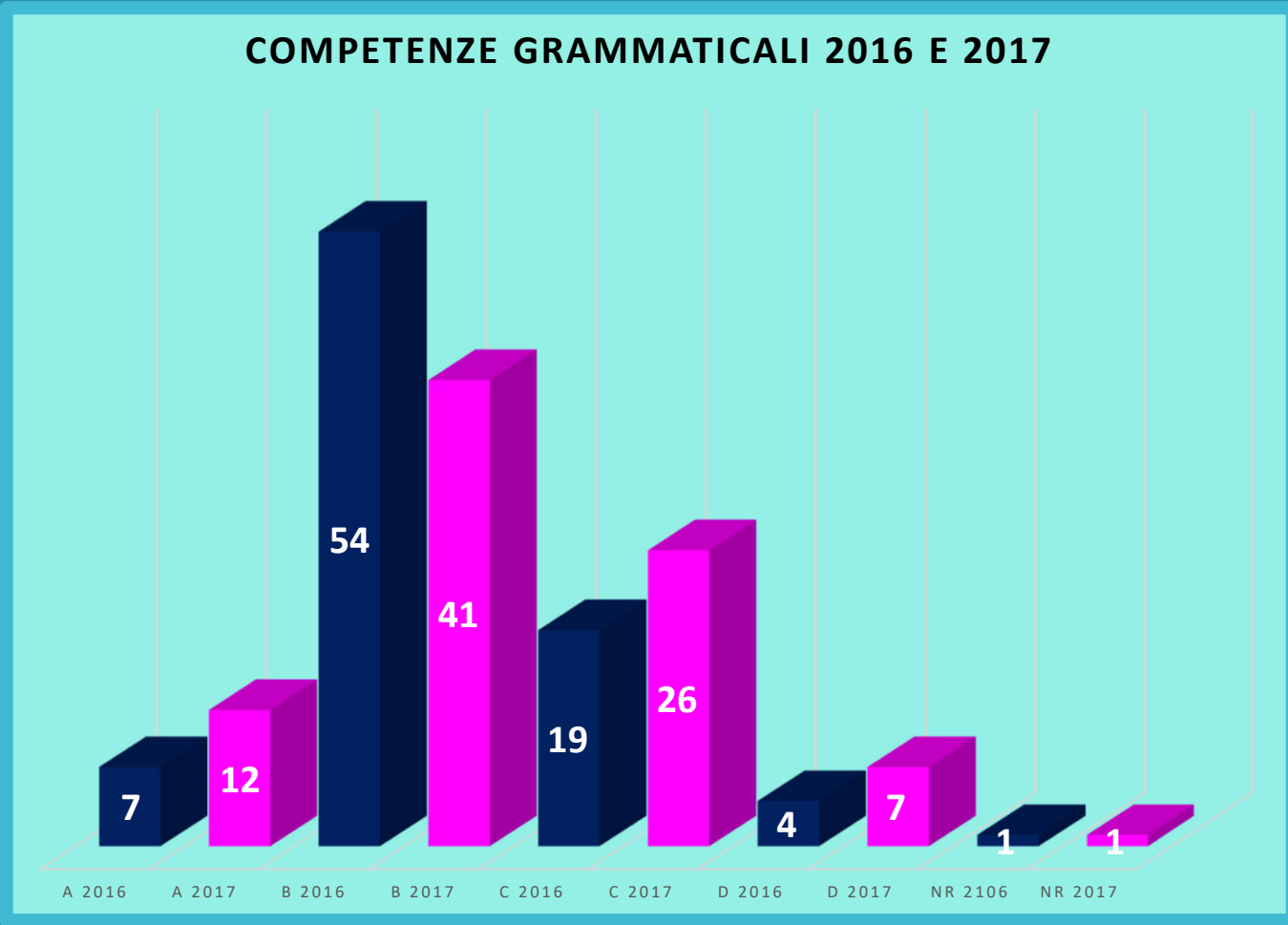


2017 COMPETENZE GRAMMATICALI



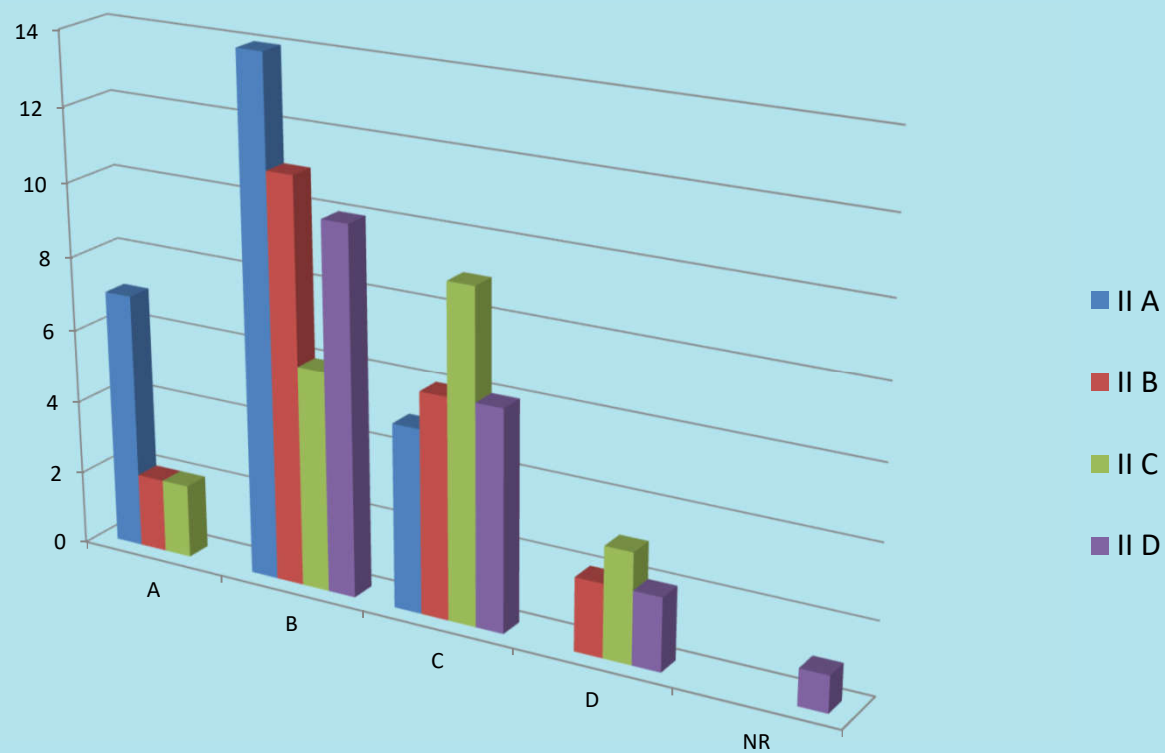
CONFRONTO 2016/2017

COMPETENZE GRAMMATICALI



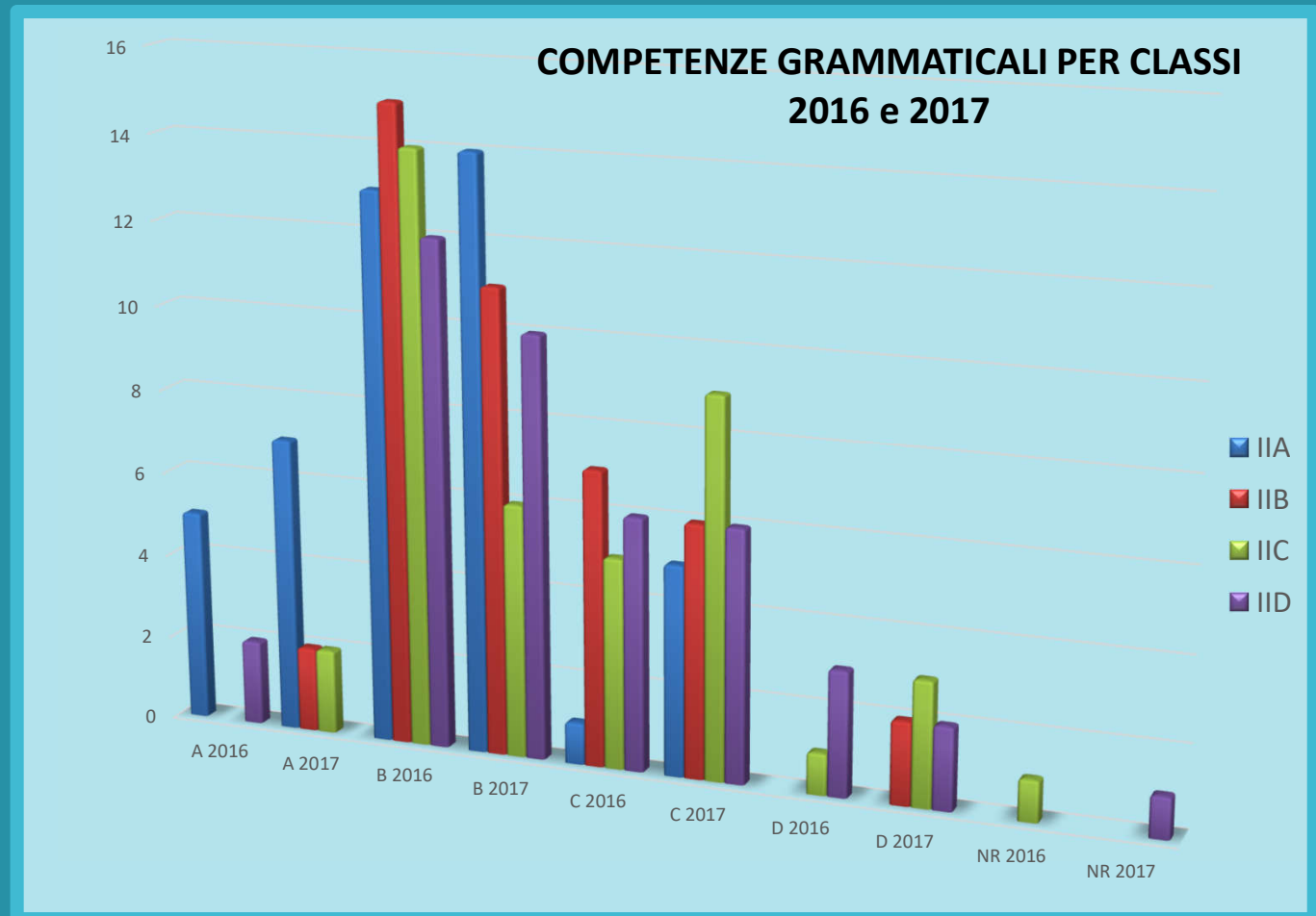
2017 COMPETENZE GRAMMATICALI PER CLASSI

COMPETENZE GRAMMATICALI PER CLASSI 2017



CONFRONTO PER CLASSI 2016/2017

COMPETENZE GRAMMATICALI



OSSERVAZIONI

Dall'esame dei risultati della prova per la rilevazione delle competenze si rileva che:

- nella competenza pragmatico-testuale i livelli raggiunti sono complessivamente accettabili (grafico blu). il 59% degli alunni ha raggiunto un livello tra intermedio e base.
- i risultati raggiunti nella competenza lessicale continuano a confermare quanto emerso dall'analisi delle prove Invalsi dell'esame di terza media degli anni precedenti e della prova PDM dello scorso anno, in quanto la maggioranza degli studenti ha raggiunto soltanto un livello di competenza base, il 38%.
- l'utilizzo delle competenze matematiche/scientifiche/tecnologiche si è rivelato poco adeguato, con un 56% di studenti che hanno raggiunto i livelli C e D.
- il livello raggiunto nelle competenze grammaticali è stato buono, 61% degli studenti hanno raggiunto un livello avanzato/intermedio.

CONCLUSIONI

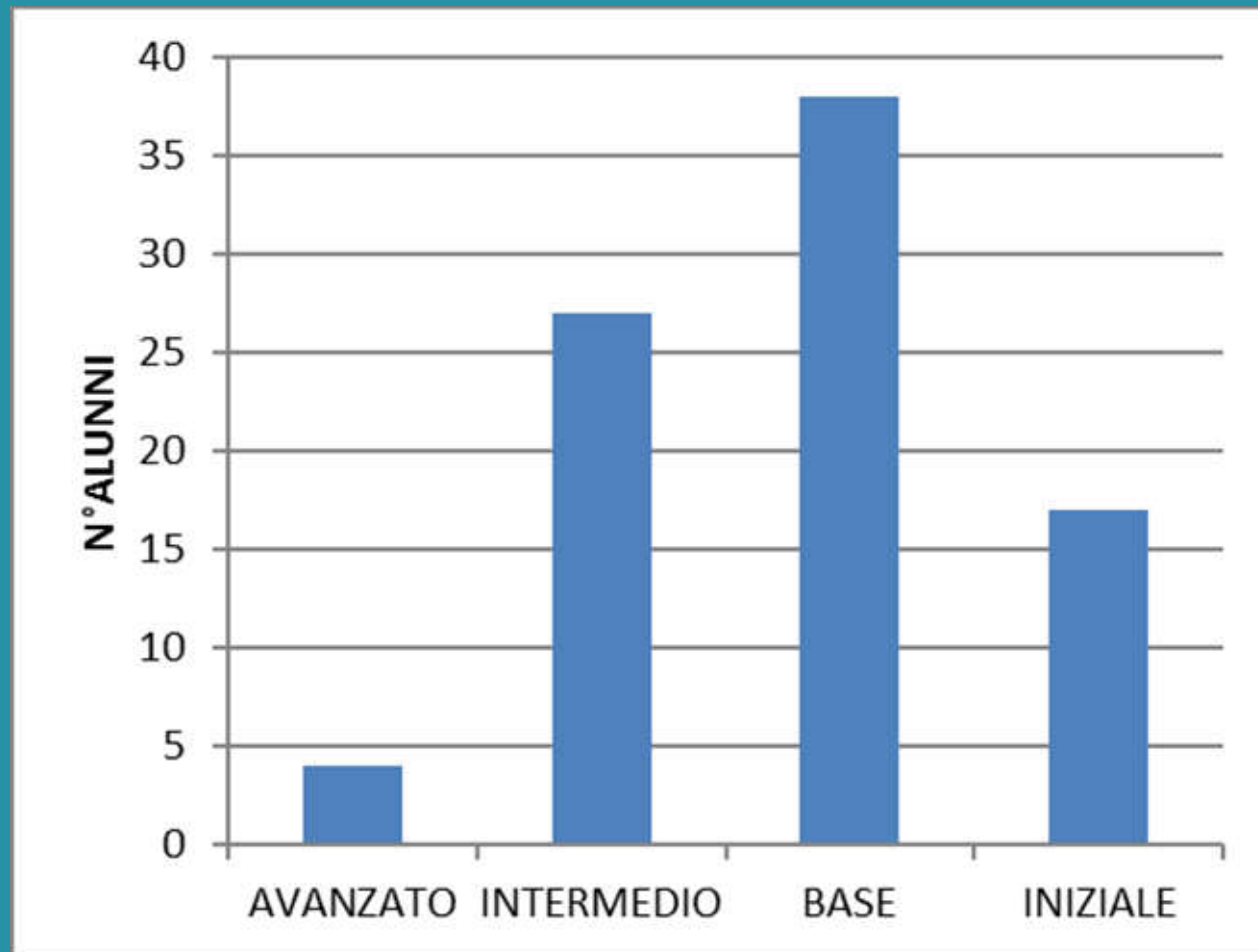
Dall'analisi complessiva dei dati e da un confronto con la prova dello scorso anno si evidenzia una lieve flessione nel raggiungimento dei livelli alti delle competenze lessicali e in quelle grammaticali, mentre è maggiore in quelle pragmatico/testuali e matematiche/scientifiche/tecnologiche.

Pur tenendo presente che il livello di partenza delle attuali classi seconde era più basso, rimane comunque la necessità di trovare nuove strategie metodologiche per migliorare le prestazioni degli alunni soprattutto:

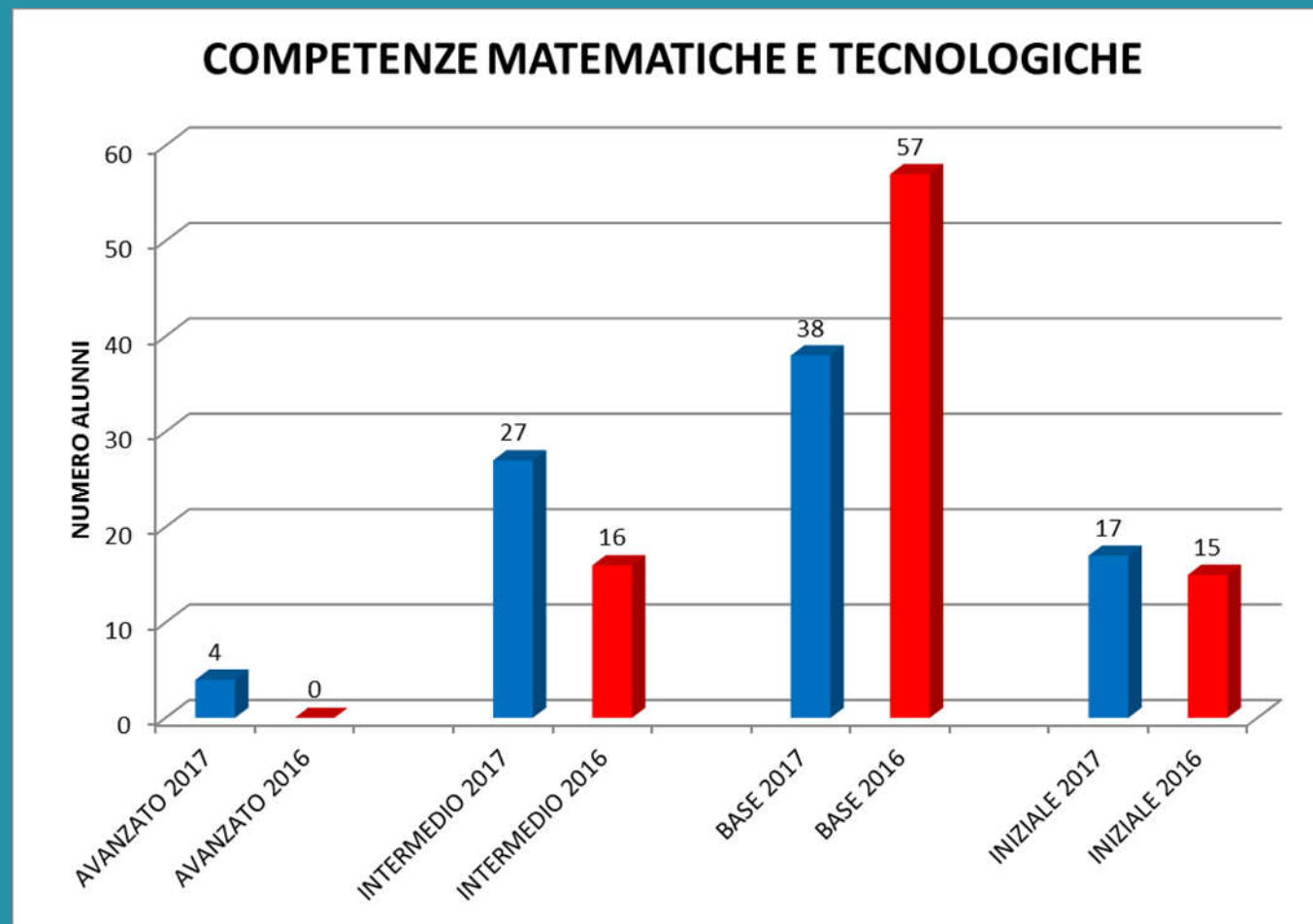
- nell'arricchimento lessicale
- nella competenza pragmatico testuale
- nelle competenze trasversali

MATEMATICA

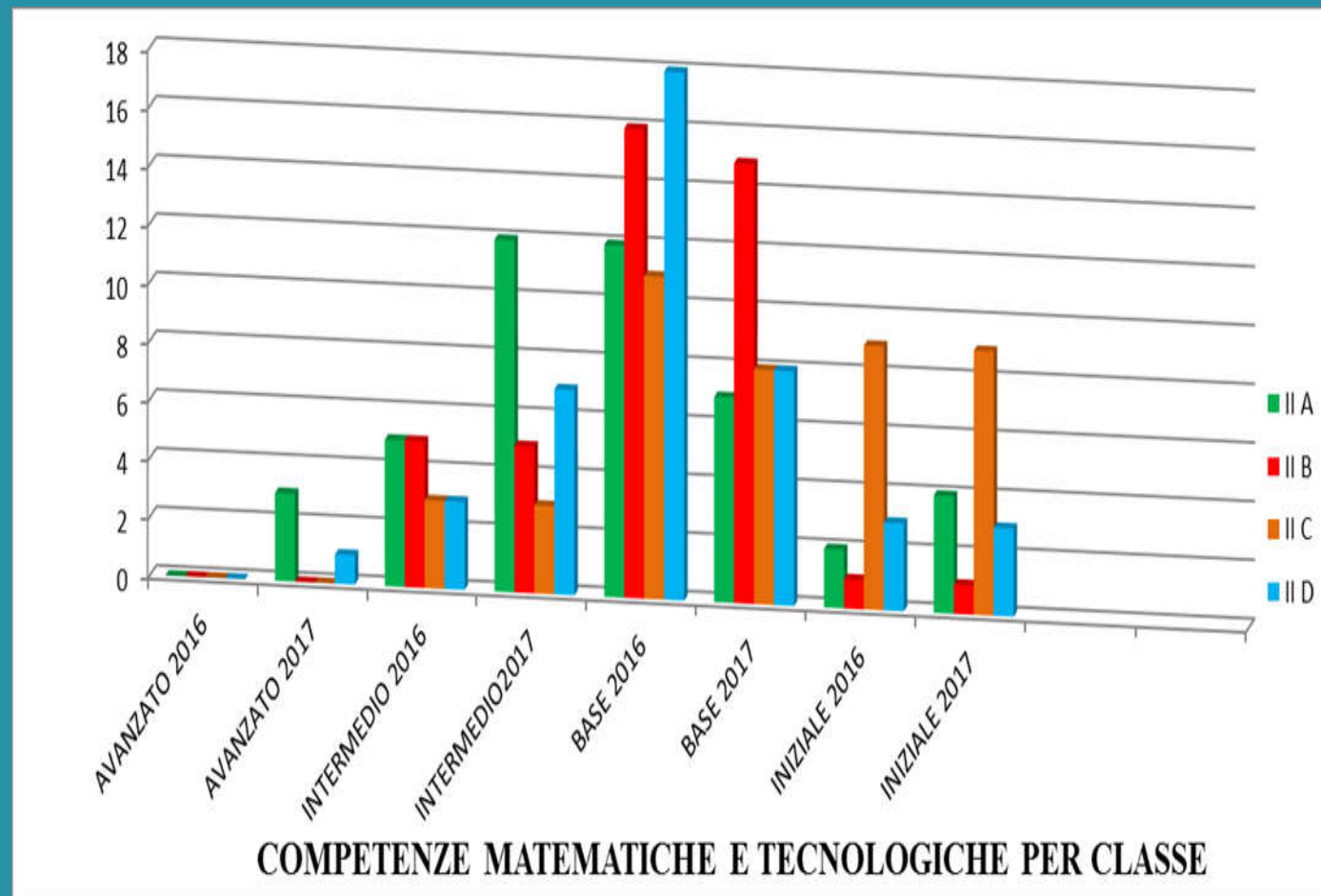
2017
COMPETENZE
MATEMATICHE E
TECNOLOGICHE



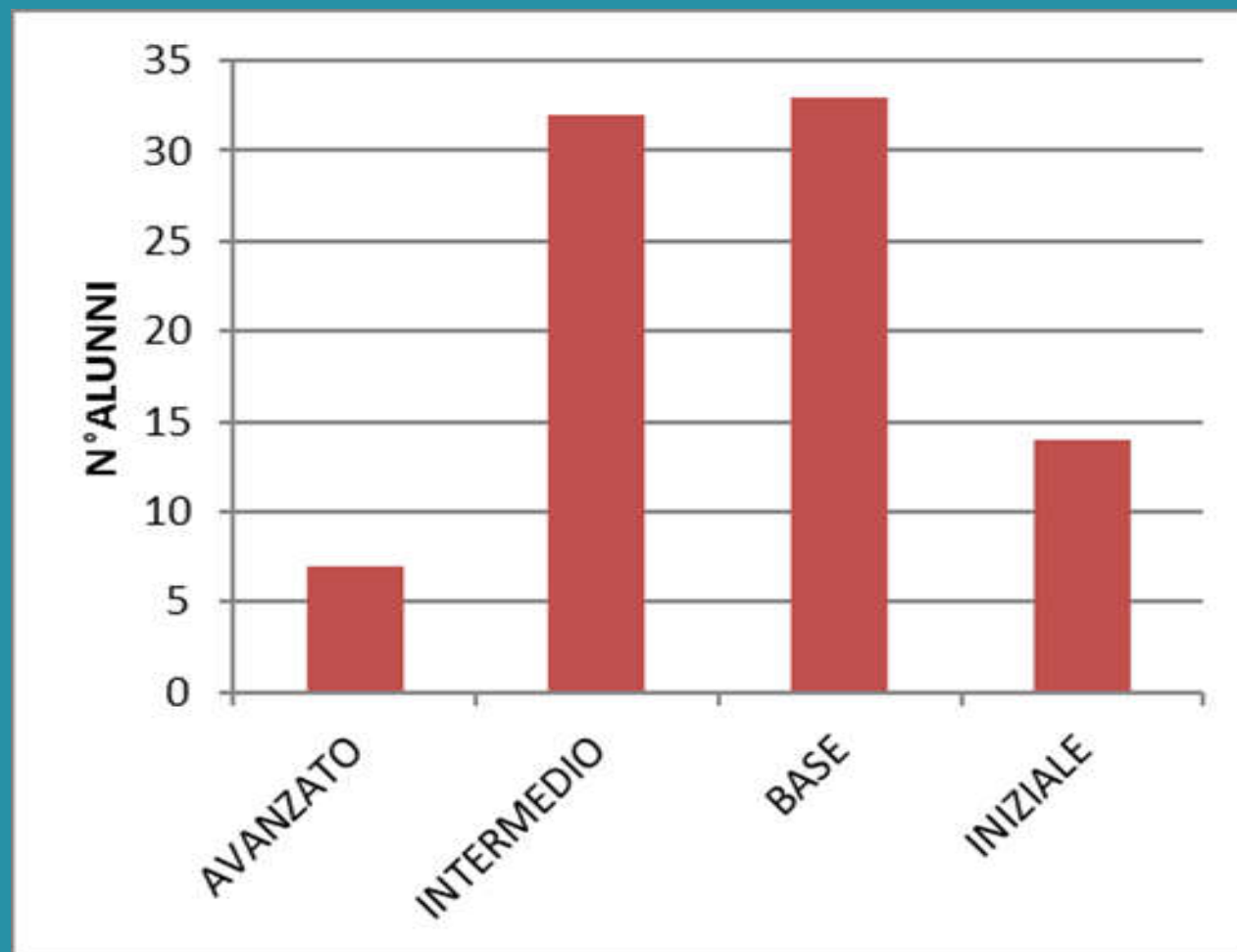
CONFRONTO 2016/2017 COMPETENZE MATEMATICHE E TECNOLOGICHE



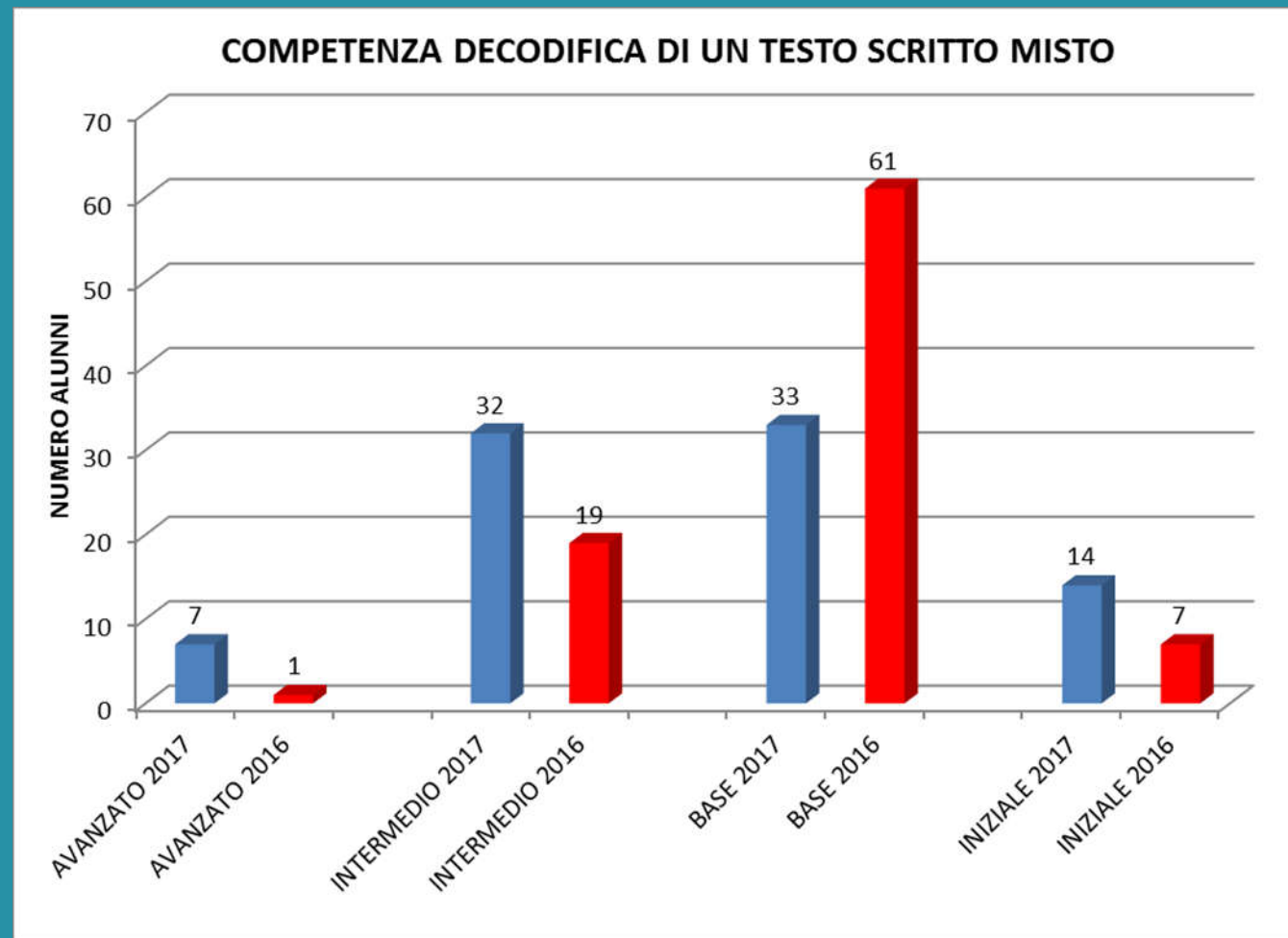
2016/2017 CONFRONTO PER CLASSE COMPETENZE MATEMATICHE E TECNOLOGICHE



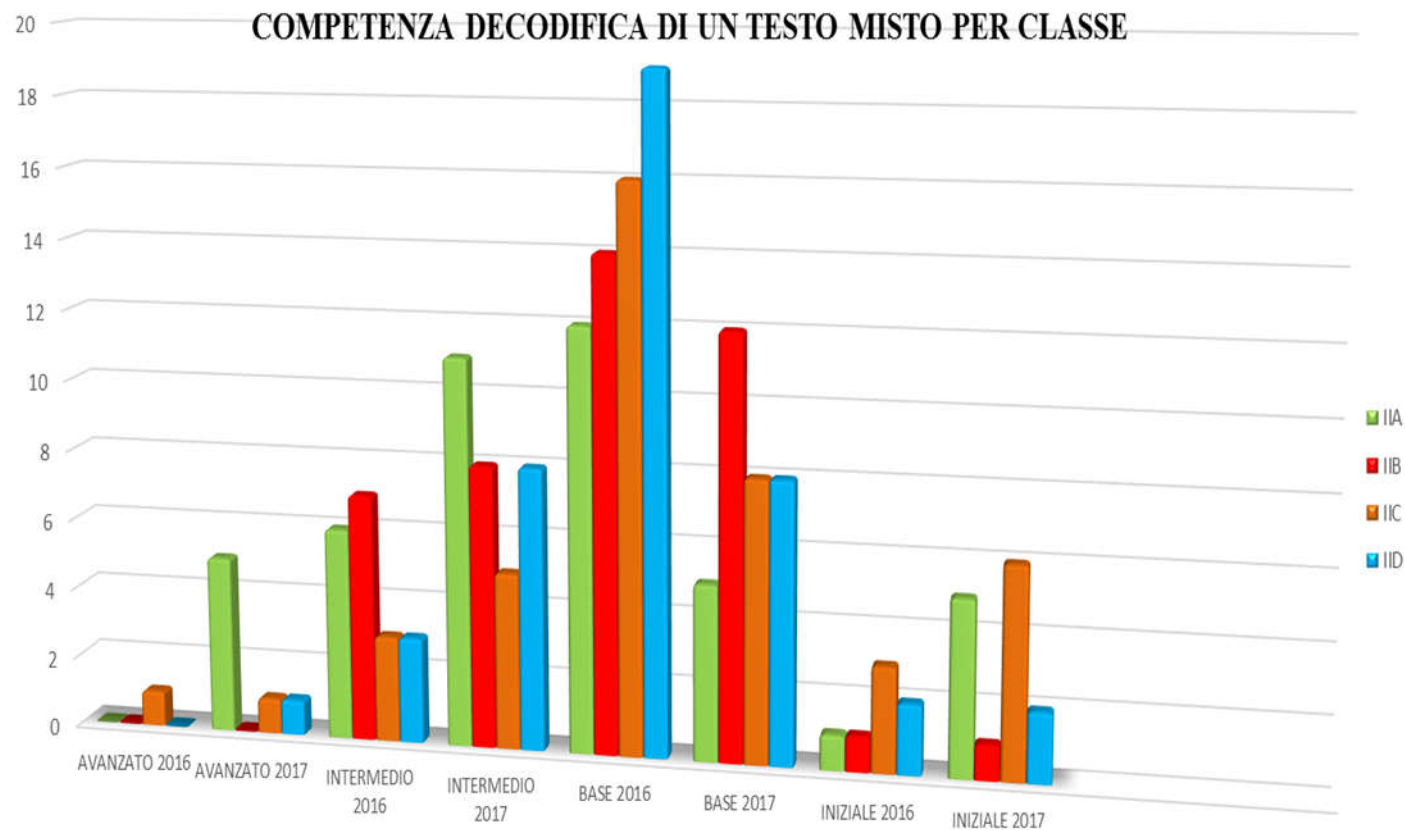
2017
COMPETENZA
DECODIFICA
DI UN TESTO
SCRITTO
MISTO



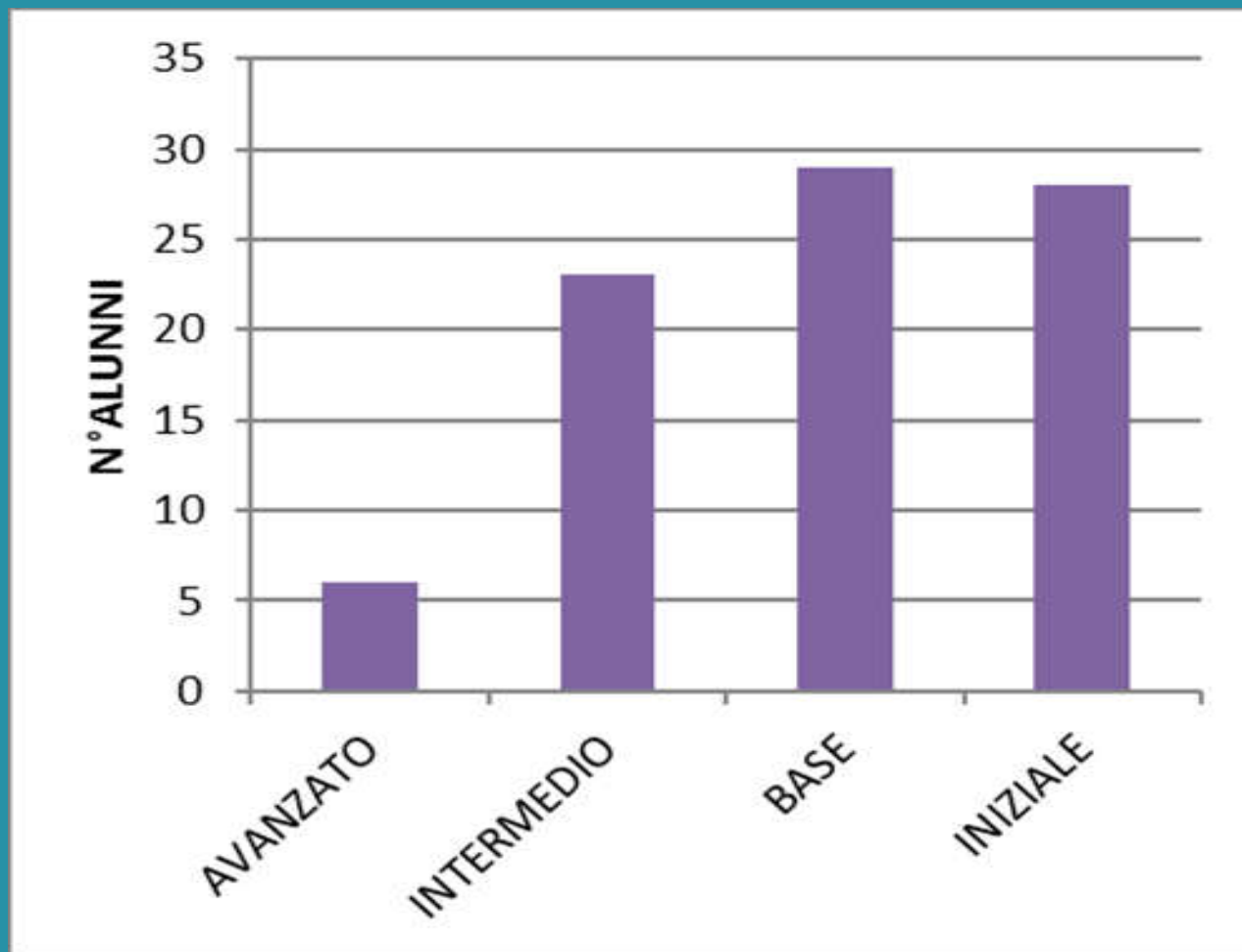
2016/2017 CONFRONTO COMPETENZA DECODIFICA DI UN TESTO SCRITTO MISTO



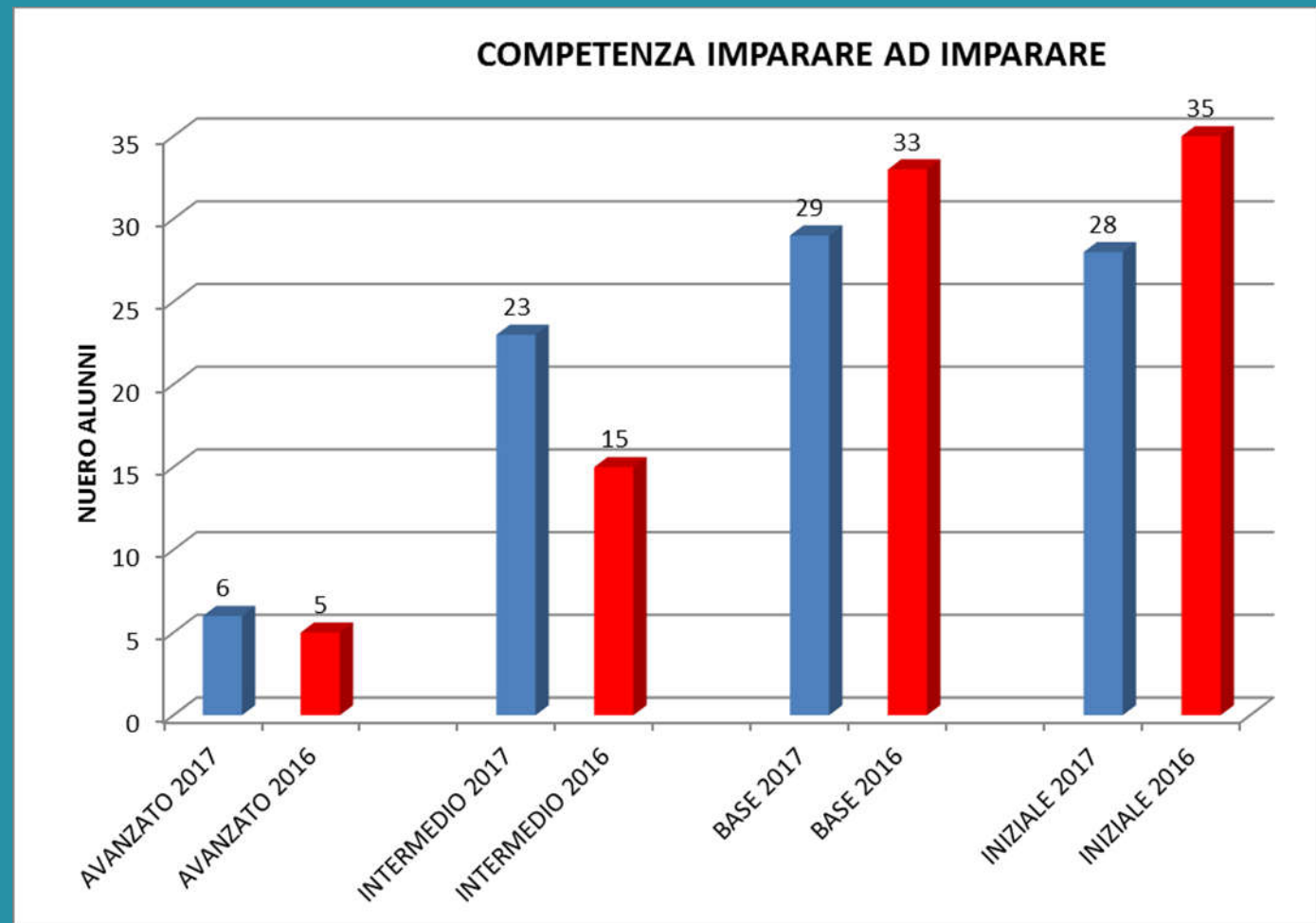
CONFRONTO 2016/2017 PER CLASSE COMPETENZA DECODIFICA DI UN TESTO SCRITTO MISTO



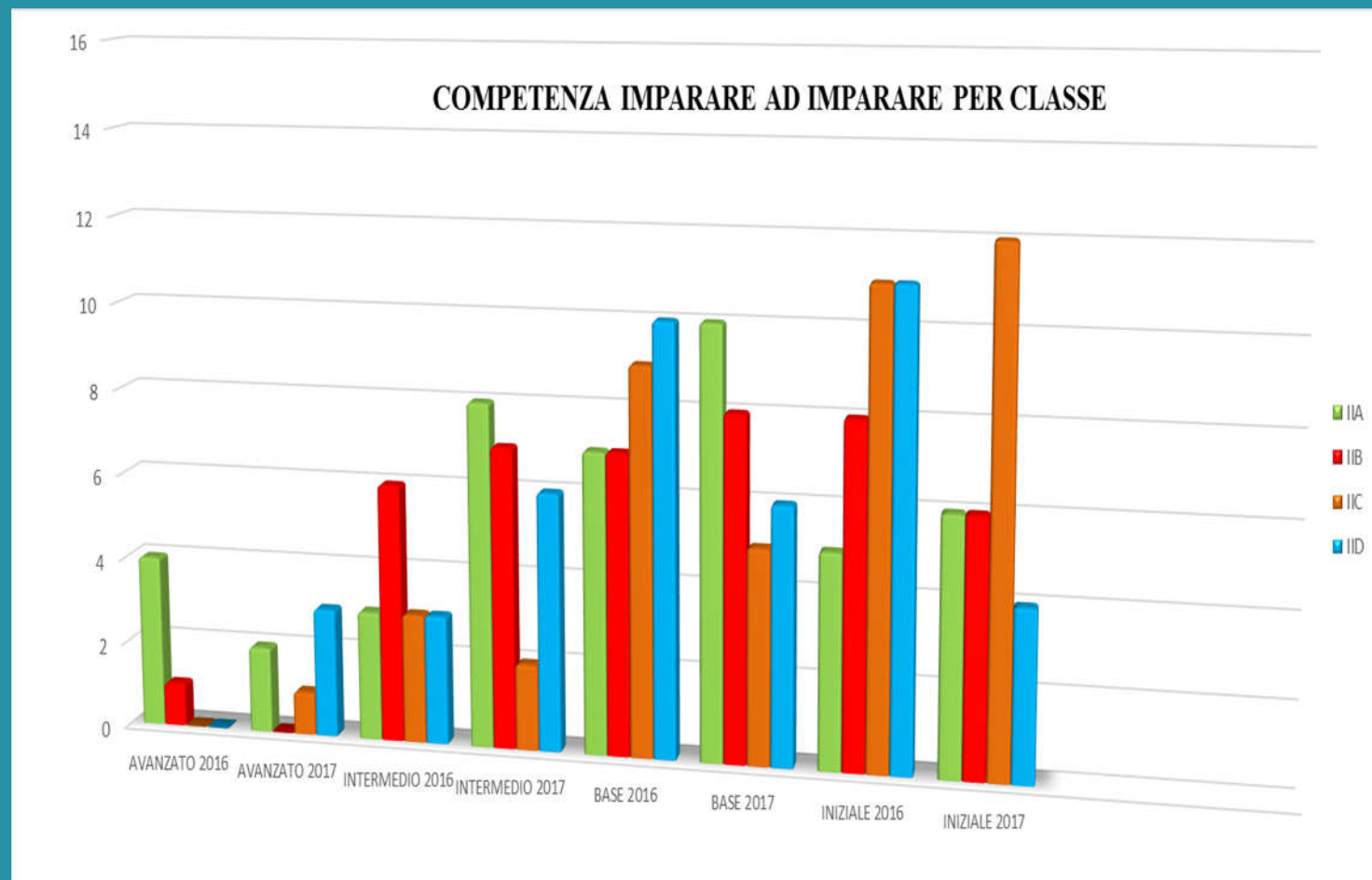
2017 IMPARARE A IMPARARE



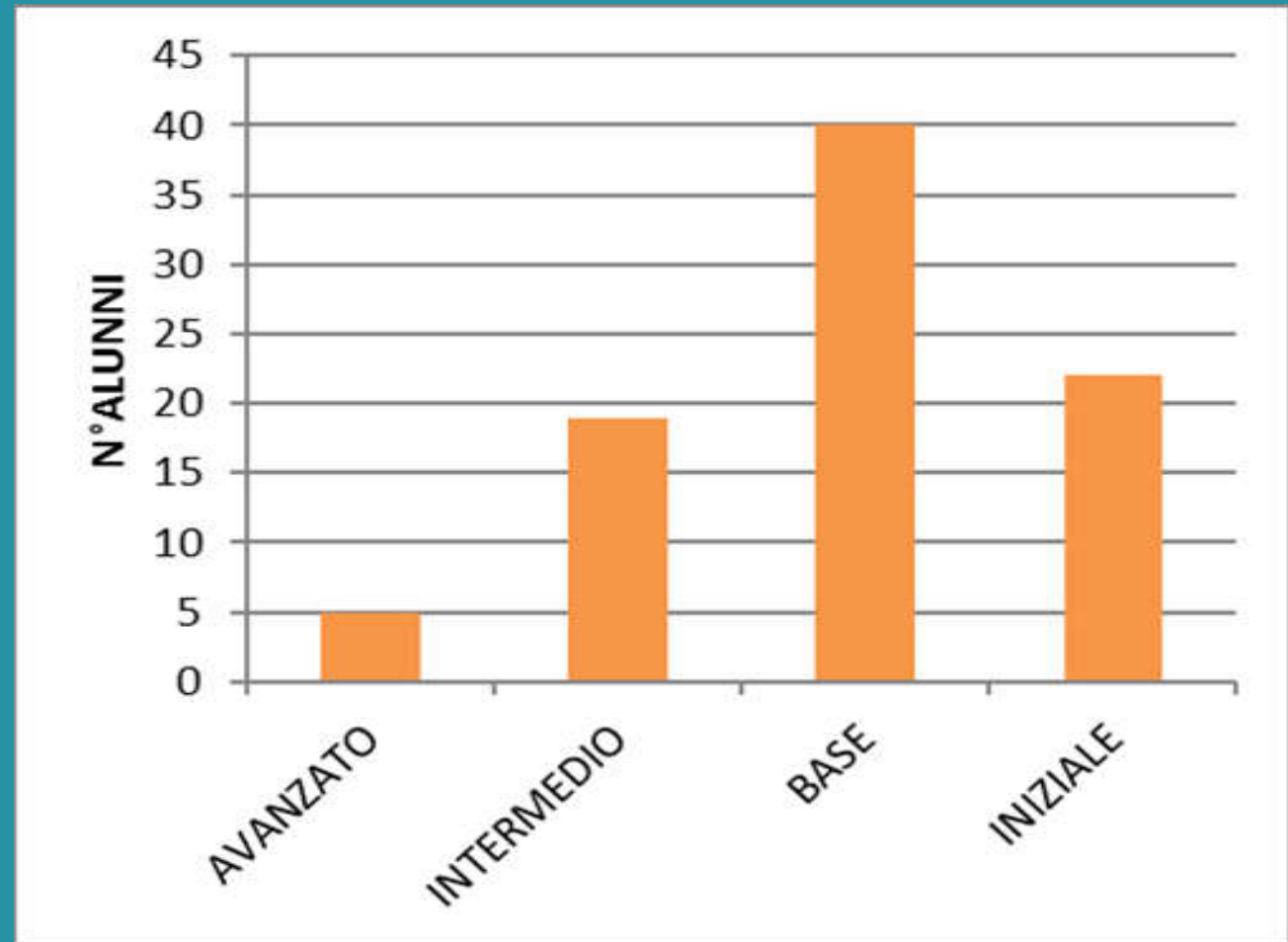
CONFRONTO 2016/2017 IMPARARE A IMPARARE



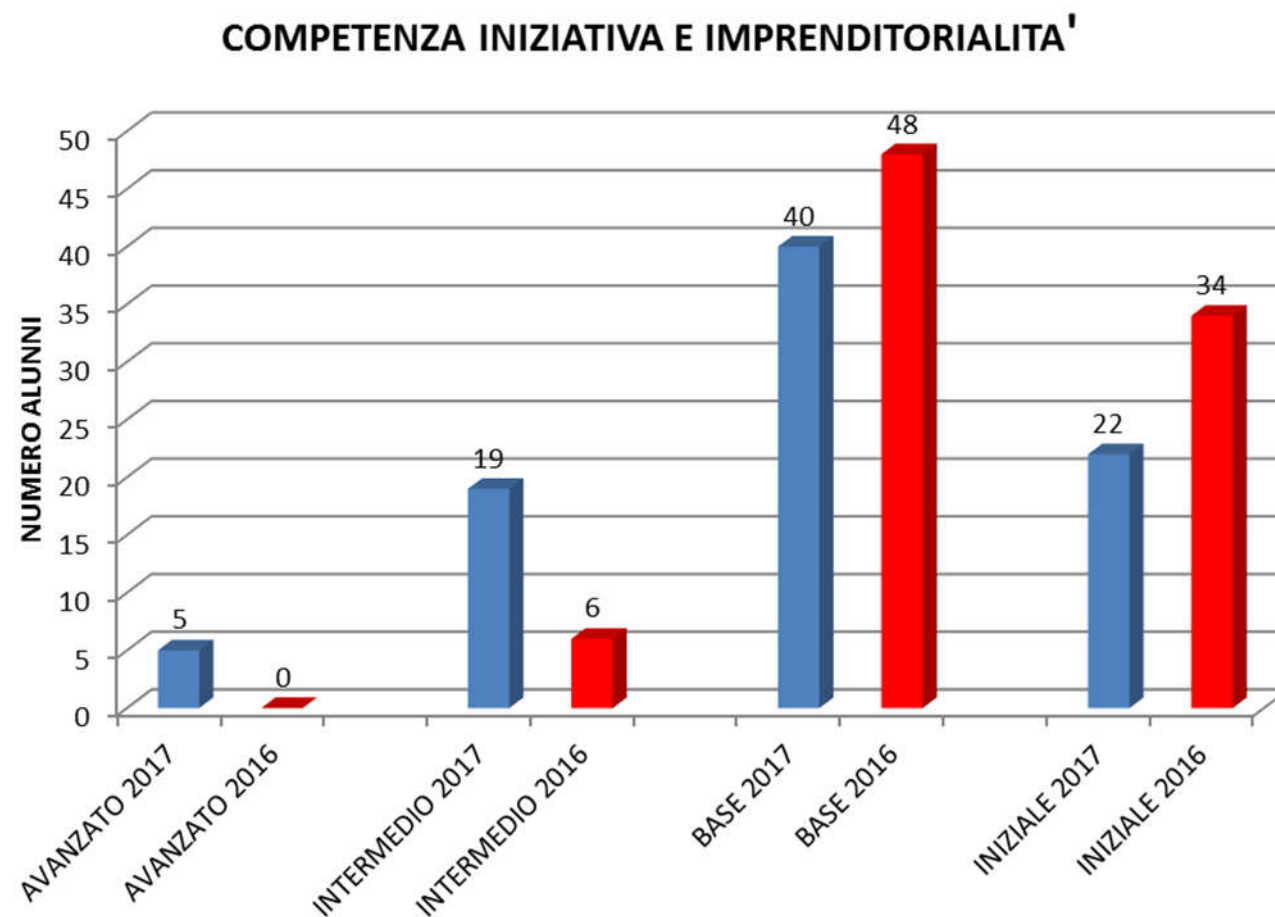
2016/2017 CONFRONTO PER CLASSE IMPARARE A IMPARARE



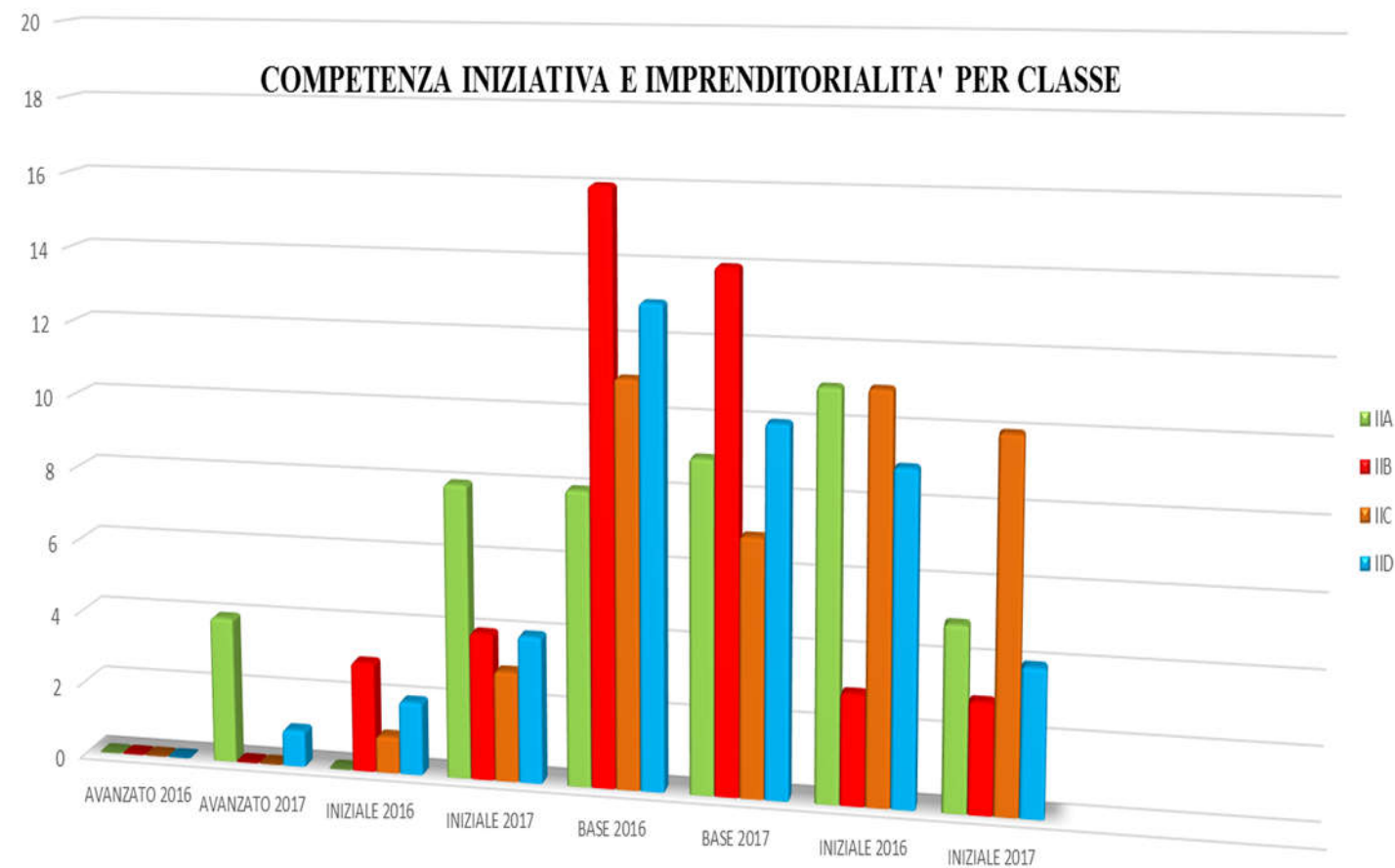
2017 INIZIATIVA E IMPREDITOR IALITA'



CONFRONTO 2016/2017 INIZIATIVA E IMPRENDITO RIALITA'



2016/2017 CONFRONTO PER CLASSE INIZIATIVA E IMPRENDITORI ALITA'



OSSERVAZIONI

- Dall'analisi dei dati ottenuti dalle prove emerge come alcuni quesiti siano stati risolti correttamente solo da pochi alunni e riguardano in particolare l'ambito numeri e uso delle proporzioni applicato a problematiche reali. Dal confronto con i risultati raccolti l'anno scorso, si evidenzia come anche quest'anno, i migliori risultati si sono avuti nell'ambito Dati e Previsioni mentre le difficoltà sono concentrate nuovamente nell'ambito dei Numeri, con qualche difficoltà anche in geometria ma non in maniera omogenea per tutte le quattro classi. I risultati relativi alle competenze trasversali hanno visto un miglioramento generale con un aumento anche di 8-10 punti percentuali rispetto all'anno scorso ad eccezione delle competenze matematiche, dove due classi sono migliorate nel rendimento e due classi si sono assestate alla pari dello scorso anno.