

Castello di Rivara



Dove si trova

Il castello di Rivara è situato a 30 km da Torino nelle valli del Canavese, all'interno di un vasto parco e bellissimi giardini che lo rendono ancora più maestoso.



Architettura

Il complesso nel suo insieme è composto da tre edifici indipendenti costituiti da:

- **Il maniero medievale** (castello vecchio)



- **Il palazzo neobarocco** (castello nuovo)



- **Le scuderie**



Tutto il castello è circondato da un parco di 45.000mq. Che occupa un'intera collina sovrastante il paese di Rivara.



Cenni storici

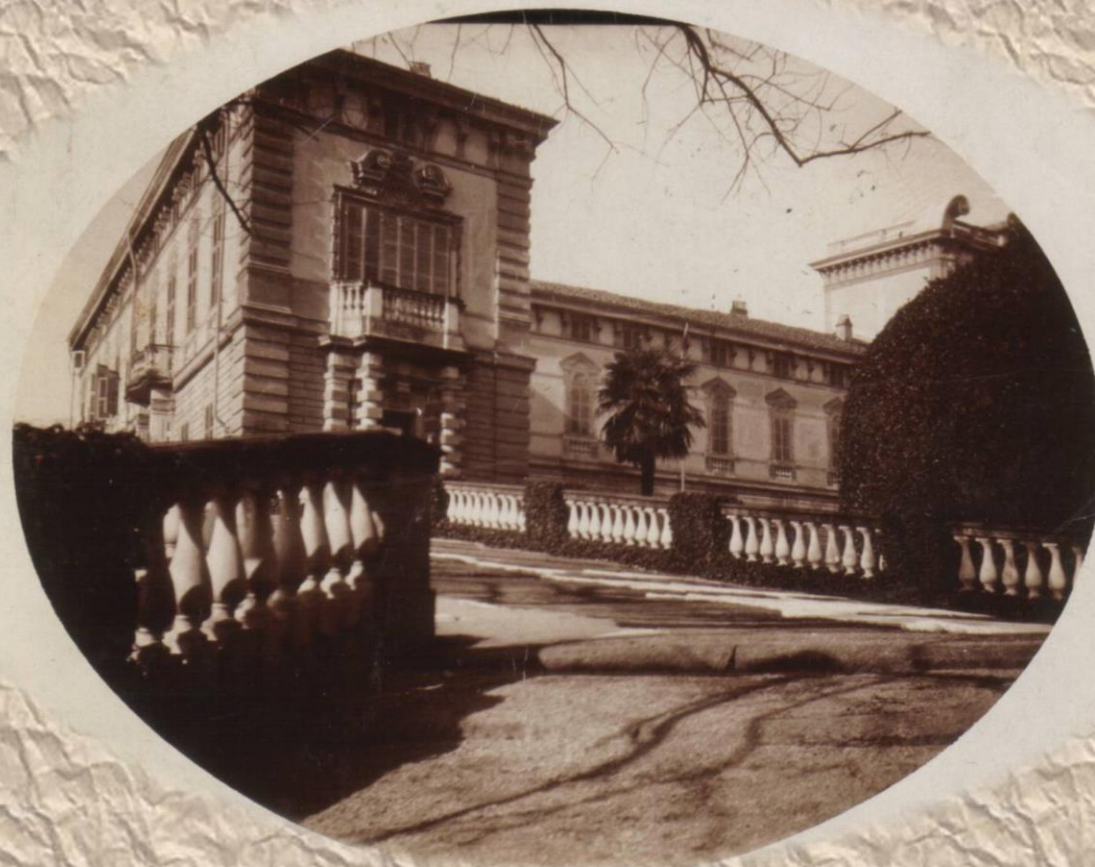
Il Castello, che si riallaccia ai Conti di Valperga, fu edificato nel XII secolo è situato in modo da dominare la strada verso la montagna.

Il Castello Nuovo, rivolto invece verso la pianura, venne costruito dai Conti Discalzi nel secolo XIII in modo da opporsi al potere che i Valperga esercitavano sul feudo.

Nel XIV secolo entrambe i castelli divennero proprietà dei Valperga.

Nel XV secolo il castello Vecchio divenne sede dell'Inquisizione e veniva utilizzato per condurre i processi alle presunte streghe di Forno e di Levone (due centri abitati confinanti con Rivara)

In attesa del giudizio venivano imprigionate nelle segrete del castello.



Il Castello sino ad oggi ...

Nel 1835 gli venne aggiunta un'ala che trasformò il palazzo a pianta rettangolare con torrione al centro del corpo, facendo assumere alla facciata una linea maestosa e semplice nello stesso modo.



Alla fine degli anni 60 il castello fu abbandonato con il conseguente degrado della struttura e del parco.

La famiglia Ogliani, che acquistando il complesso aveva voluto salvarlo dal degrado, lo fece rivivere anche grazie alla presenza degli artisti della "Scuola di Rivara".

In epoca moderna, a partire dal 1985, il Castello, sotto la direzione artistica del Sig. Franz Paludetto che diventerà, successivamente, unico proprietario, ritrova il suo splendore trasformandosi in Museo d'Arte Contemporanea



L'interno dispone, infatti, di numerosi at liers e camere dove abitualmente sono ospitati artisti italiani e stranieri.

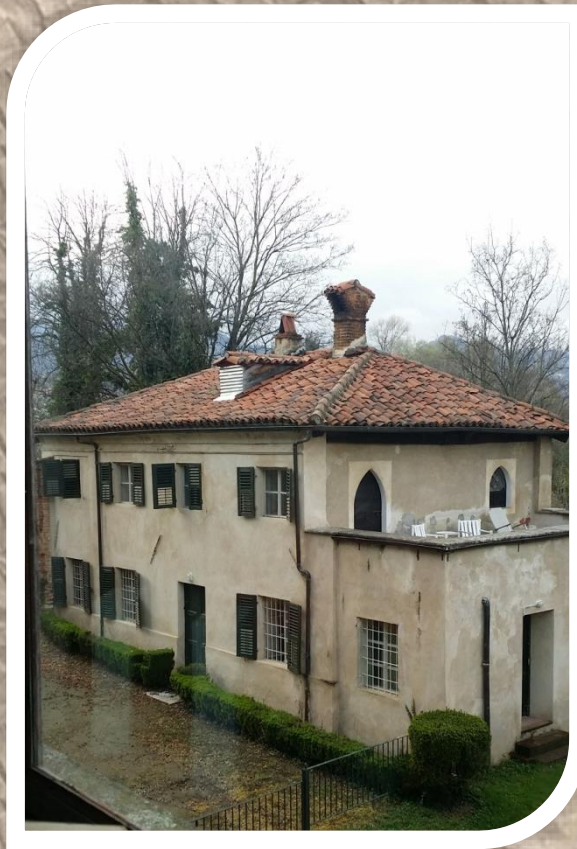
La stanza del cielo

Biblioteca



CURIOSITA'

I genitori della mia nonna bis, prestarono servizio come fattori nel castello di Rivara.



La contessa che abitava il castello, Maria Mercurina Arborio di Gattinara per esprimere gratitudine, si prestò a fare la madrina di battesimo quando nacque la loro bambina.

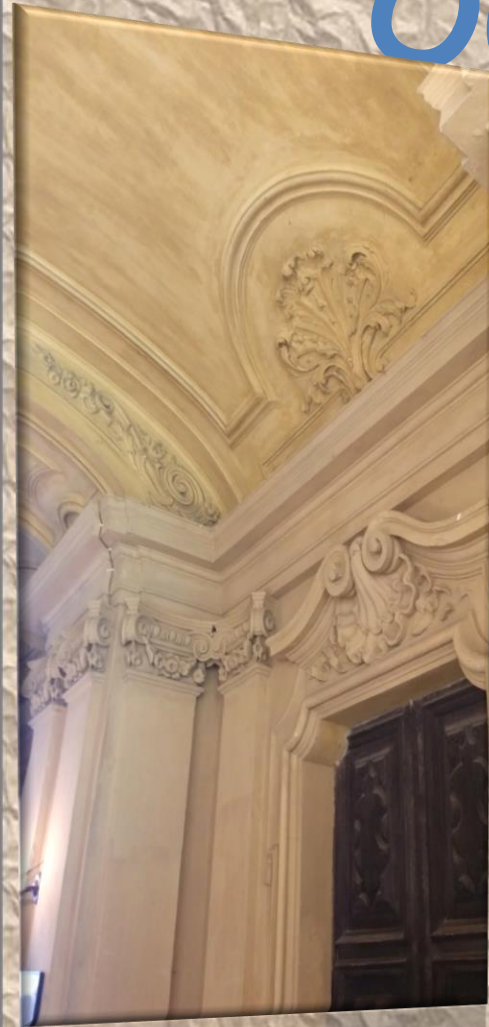
La mia bisnonna trascorse la sua infanzia e gioventù in quel bellissimo castello fino a quando conobbe il bisnonno.

In tarda età, la contessa si sposò, nella chiesetta del castello, con il conte Passerin D'Entreves rimasto ormai vedovo ed il rinfresco si tenne nell' ampio parco.

Naturalmente anche la mia nonna, che all'epoca aveva 13 anni, presenziò alle nozze con i suoi genitori e da come si vede dalla foto, recitò una poesia.

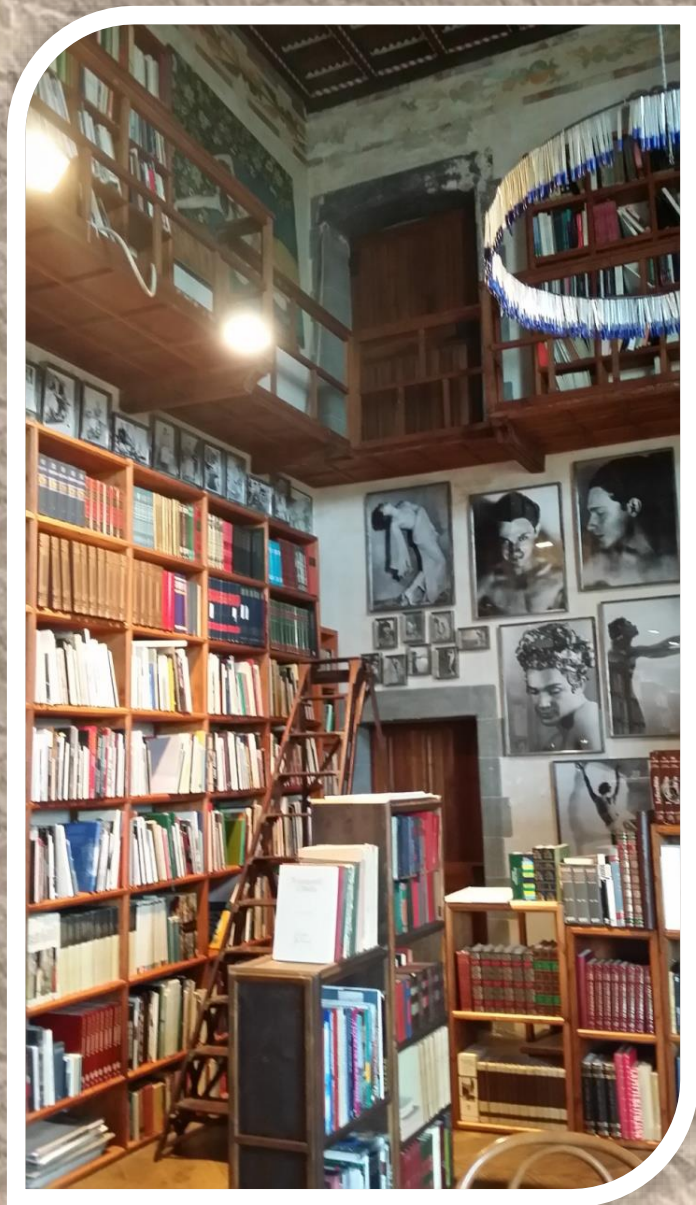


GLI INTERNI OGGETTI



Soffitti decorati





La Biblioteca oggi

Quadro realizzato con migliaia di spilli



Scritto da ...

✓ DELLA GAREN NICOLE

✓ FRATTO NICOLO'

✓ MERLO VALENTINA

