

ETICA DELLA DIDATTICA DIGITALE INTEGRATA



Cosa si intende per *DIDATTICA DIGITALE INTEGRATA*

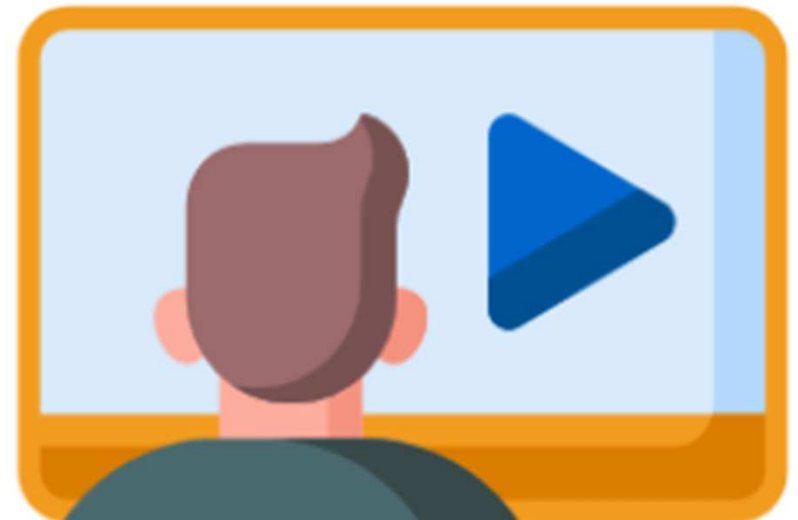
- È indicata con la sigla DDI
- È scuola a tutti gli effetti
- Le lezioni si svolgono online

Attenzione!

Il Ministero dell'Istruzione ha emanato le linee guida nazionali per docenti e alunni sui comportamenti da attuare per una didattica in sicurezza

Sofferamoci
su alcune
regole

DDI
DIDATTICA DIGITALE
INTEGRATA



Chi?

- La telecamera deve inquadrare il solo studente ed essere attiva
 - Ogni partecipante dovrà attuare un atteggiamento decoroso
 - Educazione e rispetto sono fondamentali in classe e online
-

Dove?

- Scegliere una stanza con una buona connessione e non disturbata
 - Sedere vicino ad un tavolo con una sedia comoda e una buona illuminazione
 - Immaginare di trovarsi in aula e rispettare il regolamento illustrato a inizio anno
 - Non alzarsi dalla sedia fino alla fine della lezione
-

Quando?

- Collegarsi puntualmente agli inviti su Meet
 - Evitare assenze non giustificate o uscite in anticipo
 - Controllare sempre le notifiche sulla mail istituzionale
-

Come?

- Ascoltare con attenzione l'insegnante e seguire le indicazioni date
 - Attivare l'audio solo se richiesto dal docente
 - Attivare la telecamera (disattivare solo se richiesto dall'insegnante)
 - Disattivare gli altri dispositivi (radio, telefoni, cellulari, televisione etc) nelle vicinanze per evitare interferenze e distrazioni
 - Non parlare o chattare con i compagni
-


Per cominciare...

- Avere tutto il materiale utile per seguire la lezione in anticipo (libro, quaderno, matite etc)
- Non dare a nessun estraneo il codice d'invito al Meet
- Non diffondere i materiali condivisi fuori dalla classroom
- Evitare foto e qualsiasi atteggiamento lesivo della privacy propria e altrui

Ricorda

- L'atteggiamento attuato nella classroom sarà oggetto di valutazione
- E' necessario consegnare il lavoro assegnato rispettando le scadenze
- La didattica digitale integrata deve essere un'esperienza di apprendimento: impegnarsi con le proprie energie e i propri sforzi, senza ricorrere a supporti non consentiti

In conclusione

- Infrazioni e sanzioni disciplinari come note, ammonizioni, richiami e convocazioni dei genitori saranno attuati in presenza di comportamenti inadeguati o lesivi
 - Le lezioni sincrone saranno in numero inferiore rispetto a quelle in presenza: ognuno dovrà collaborare per valorizzare il tempo nel migliore dei modi!
-
- 



Buon lavoro